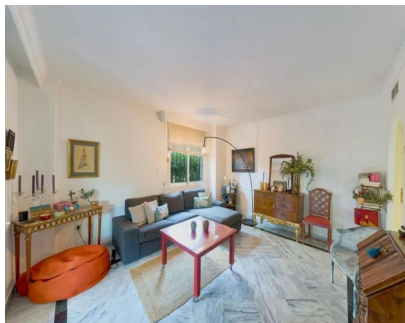


**Ventas - Apartamento - Marbella**  
**630.000€**

**www.mibgroup.es**  
**+34 662 58 96 58**  
**info@mibgroup.es**



**Ref.-ID: MIBGR5066938**

**Marbella**

**Apartamento**

**Comunidad: 1,920 EUR / año    IBI: 900 EUR / año**

**Basura: 90 EUR / año**



**3**



**2**



**150 m2**



**90 m2**

Apartamento en la Urbanización La Dama de Noche, ubicada en Nueva Andalucía, a 5 minutos andando a Puerto Banus. Consta de 3 dormitorios, 2 cuartos de baño, uno de ellos en suite. Armarios empotrados en todas las habitaciones, incluso en el pasillo de entrada. Cocina equipada y lavadero, plaza de parking subterránea incluido y parking libre en la misma urbanización. Seguridad presencial y vigilancia las 24 horas en toda la urbanización. Piscinas, pistas de pádel, restaurante, parque para niños, y grandes jardines. Apartamento Planta Baja, Marbella, Costa del Sol. 3 Dormitorios, 2 Baños, Construidos 150 m², Terraza 20 m², Jardin/Terreno 90 m². Posición : Cerca de Tiendas, Cerca de Colegios, Cerca de Marina, Urbanización. Orientación : Suroeste. Estado : Excelente. Piscina : Comunitaria, Piscina de Niños. Climatización : Aire Acondicionado, A/A Caliente, A/A Frio. Vistas : Jardín. Características : Terraza Cubierta, Ascensor, Armarios Empotrados, Cerca de Transporte, Terraza Privada, WiFi, Paddle Tennis, Lavadero, Baño En-Suite, Acceso para personas con movilidad reducida, Suelos de Mármol, Doble acristalamiento, 24 Horas Recepción, Cerca de una Iglesia, Fibra óptica. Muebles : Parcialmente. Cocina : Equipada. Jardin : Comunitario. Seguridad : Recinto Cerrado, Seguridad 24 Horas, Caja fuerte. Aparcamiento : Subterráneo, Garaje, Cubierto, Privado. Categoría : Golf, Reventa.

<b>Posición</b> <div>✓ Cerca de Tiendas</div> <div>✓ Cerca de Colegios</div> <div>✓ Cerca de Marina</div> <div>✓ Urbanización</div>	<b>Orientación</b> <div>✓ Suroeste</div>	<b>Estado</b> <div>✓ Excelente</div>	<b>Piscina</b> <div>✓ Comunitaria</div> <div>✓ Piscina de Niños</div>	<b>Climatización</b> <div>✓ Aire Acondicionado</div> <div>✓ A/A Caliente</div> <div>✓ A/A Frio</div>	<b>Vistas</b> <div>✓ Jardín</div>
<b>Características</b> <div>✓ Terraza Cubierta</div> <div>✓ Ascensor</div> <div>✓ Armarios Empotrados</div> <div>✓ Cerca de Transporte</div> <div>✓ Terraza Privada</div> <div>✓ WiFi</div> <div>✓ Paddle Tennis</div> <div>✓ Lavadero</div> <div>✓ Baño En-Suite</div> <div>✓ Acceso para personas con movilidad reducida</div> <div>✓ Suelos de Mármol</div> <div>✓ Doble acristalamiento</div> <div>✓ 24 Horas Recepción</div> <div>✓ Cerca de una Iglesia</div> <div>✓ Fibra óptica</div>	<b>Muebles</b> <div>✓ Parcialmente</div>	<b>Cocina</b> <div>✓ Equipada</div>	<b>Jardin</b> <div>✓ Comunitario</div>	<b>Seguridad</b> <div>✓ Recinto Cerrado</div> <div>✓ Seguridad 24 Horas</div> <div>✓ Caja fuerte</div>	<b>Aparcamiento</b> <div>✓ Subterráneo</div> <div>✓ Garaje</div> <div>✓ Cubierto</div> <div>✓ Privado</div>
<b>Categoría</b> <div>✓ Golf</div> <div>✓ Reventa</div>					