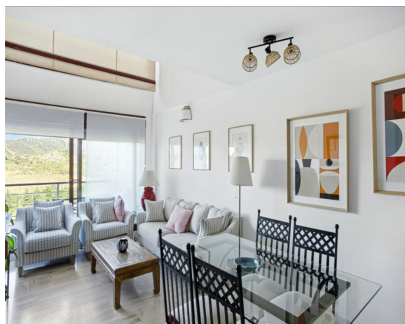


Ventas - Apartamento - Benahavís
430.000€

www.mibgroup.es
+34 662 58 96 58
info@mibgroup.es



Ref.-ID: MIBGR5081719

Benahavís

Apartamento

Comunidad: 4,320 EUR / año



Elegante ático dúplex con orientación oeste en Parque Botánico, Benahavis, con Licencia Turística. Este espacioso y exquisitamente presentado ático dúplex con orientación oeste ofrece tres dormitorios de generosas dimensiones e impresionantes vistas panorámicas a exuberantes jardines tropicales y al tranquilo paisaje rural circundante. El luminoso y acogedor salón cuenta con una encantadora chimenea y se abre a una soleada terraza, el lugar perfecto para relajarse y disfrutar de la luz de la tarde. La propiedad incluye una cocina totalmente equipada, armarios empotrados, contraventanas y aire acondicionado frío/calor para su comodidad durante todo el año. Situado en una urbanización cerrada con seguridad las 24 horas, este hogar también dispone de una plaza de aparcamiento subterráneo privada y un trastero. Los residentes tienen acceso a una impresionante gama de servicios en la urbanización, que incluyen jardines con un hermoso diseño paisajístico, varias piscinas exteriores, una piscina interior climatizada, gimnasio, sauna y un bar-restaurante de temporada. A un corto trayecto en coche de la playa y de todos los servicios costeros, esta tranquila ubicación combina la belleza natural con el confort moderno. Con una licencia turística válida ya en vigor, la propiedad también ofrece un excelente potencial como alquiler o inversión vacacional.

Posición

- ✓ Campo
- ✓ Urbanización

Orientación

- ✓ Oeste

Estado

- ✓ Buen

Piscina

- ✓ Comunitaria
- ✓ Cubierta
- ✓ Con Calefacción

Climatización

- ✓ Aire Acondicionado
- ✓ A/A Caliente
- ✓ A/A Frio

Vistas

- ✓ Montaña
- ✓ Campo
- ✓ Jardín

Características

- ✓ Terraza Cubierta
- ✓ Ascensor
- ✓ Armarios Empotrados
- ✓ Terraza Privada
- ✓ Gimnasio
- ✓ Sauna
- ✓ Trastero
- ✓ Baño En-Suite
- ✓ Jacuzzi
- ✓ Doble acristalamiento

Muebles

- ✓ Opcionales

Cocina

- ✓ Equipada

Jardín

- ✓ Comunitario

Seguridad

- ✓ Seguridad 24 Horas

Aparcamiento

- ✓ Subterráneo

Servicios Públicos

- ✓ Electricidad

Categoría

- ✓ Inversion
- ✓ Reventa