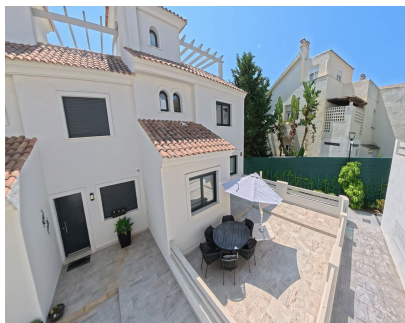


Ventas - Casa - Estepona
495.000€

www.mibgroup.es
+34 662 58 96 58
info@mibgroup.es



Ref.-ID: MIBGR5084074

Estepona

Casa

Comunidad: 1,068 EUR / año



3



3



131 m2

Ubicada en la exclusiva zona de El Campanario en Estepona, esta elegante casa adosada de esquina forma parte de un tranquilo complejo de solo 47 viviendas. Diseñada con arquitectura andaluza tradicional, la propiedad disfruta de amplias terrazas y una abundante luz natural en todos sus espacios. Con una superficie de 131,34 m² distribuidos en tres niveles, la casa adosada cuenta con tres dormitorios, dos baños, un aseo de cortesía, un luminoso salón-comedor y una cocina totalmente equipada. Los espacios exteriores incluyen una acogedora terraza de entrada, una segunda terraza junto al salón principal y un solárium en la azotea con pérgola, ideal para relajarse o entretener a invitados. La vivienda también dispone de sótano, dos plazas de aparcamiento privadas y un trastero. Los residentes de este encantador complejo tienen acceso a preciosos jardines paisajísticos y a una piscina comunitaria. La propiedad está situada en una ubicación ideal, a solo 5 minutos de San Pedro Alcántara, 15 minutos de Puerto Banús y con fácil acceso al centro de Marbella y Estepona. El Aeropuerto Internacional de Málaga se encuentra convenientemente a solo 45 minutos, al igual que el Aeropuerto de Gibraltar. La vivienda también está rodeada de algunos de los mejores campos de golf de la zona, lo que la convierte en una opción perfecta para los amantes de este deporte.

Posición <div><div></div>Área Comercial</div> <div><div></div>Cerca de Tiendas</div> <div><div></div>Cerca del Mar</div> <div><div></div>Cerca de Colegios</div> <div><div></div>Urbanización</div>	Orientación <div><div></div>Este</div> <div><div></div>Oeste</div>	Estado <div><div></div>Excelente</div>	Piscina <div><div></div>Comunitaria</div>	Climatización <div><div></div>Aire Acondicionado</div>	Características <div><div></div>Terraza Cubierta</div> <div><div></div>Terraza Privada</div> <div><div></div>Solario</div> <div><div></div>Trastero</div> <div><div></div>Lavadero</div> <div><div></div>Baño En-Suite</div> <div><div></div>Sótano</div> <div><div></div>Fibra óptica</div>
Muebles <div><div></div>Opcionales</div>	Cocina <div><div></div>Equipada</div>	Jardin <div><div></div>Comunitario</div>	Seguridad <div><div></div>Recinto Cerrado</div>	Aparcamiento <div><div></div>Subterráneo</div>	Categoría <div><div></div>Golf</div> <div><div></div>Casas de vacaciones</div> <div><div></div>Inversion</div> <div><div></div>Lujo</div>