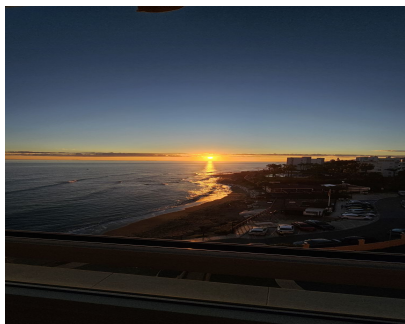
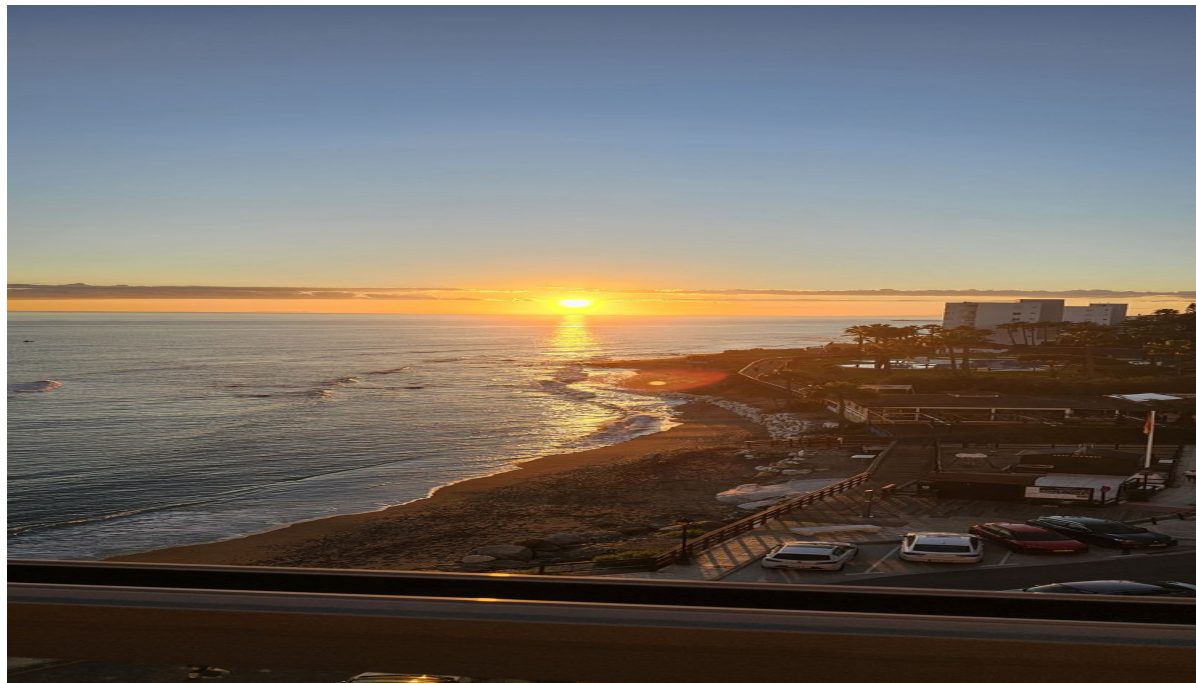
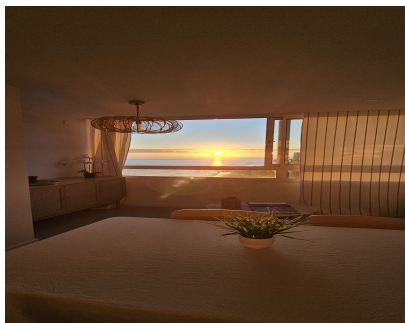


**Ventas - Apartamento - Calahonda**  
**285.000€**

**www.mibgroup.es**  
**+34 662 58 96 58**  
**info@mibgroup.es**



**Ref.-ID: MIBGR5099521**

**Calahonda**

**Apartamento**

**Comunidad: 1,236 EUR / año**

**IBI: 238 EUR / año**

**Basura: 77 EUR / año**



**2**



**1**



**52 m2**

¡Descubre tu nuevo hogar junto al mar! Este espectacular piso 100% reformado ofrece un diseño moderno y elegante, con materiales de excelente calidad que garantizan un ambiente acogedor y funcional. Con 36 m² construidos, la propiedad cuenta con una habitación principal con vestidor empotrado y una segunda habitación ideal como oficina o adaptable a un segundo dormitorio. La cocina, integrada al luminoso salón principal, ha sido diseñada por Cocinas "SCHMIDT", lo que añade un toque de distinción a este espacio. Imagina disfrutar de increíbles vistas al mar y la costa africana desde la planta 6 de este edificio con ascensor. La orientación Sur-Oeste permite que la luz natural inunde cada rincón, creando un ambiente cálido y agradable. Además, el aire acondicionado frío/calor en cada habitación asegura tu confort durante todo el año. La ubicación es inmejorable, con acceso a todos los servicios necesarios para tu día a día y adaptado para personas con movilidad reducida. La vivienda también incluye un baño completo y armarios empotrados para maximizar el espacio de almacenamiento. Y para esos días de relax, podrás disfrutar de la piscina y el jardín comunitario. ¡No pierdas la oportunidad de vivir en este paraíso!

|  |   |   |  |   |   |
|--|---|---|--|---|---|
| <b>Posición</b> <ul style="list-style-type: none"><li>✓ Primera línea de Playa</li><li>✓ Lado de la Playa</li><li>✓ Complejo 1ª Línea de Playa</li></ul>   | <b>Orientación</b> <ul style="list-style-type: none"><li>✓ Suroeste</li></ul>                       | <b>Estado</b> <ul style="list-style-type: none"><li>✓ Excelente</li><li>✓ Reformado Recientemente</li></ul> | <b>Piscina</b> <ul style="list-style-type: none"><li>✓ Comunitaria</li></ul> | <b>Climatización</b> <ul style="list-style-type: none"><li>✓ Aire Acondicionado</li></ul> | <b>Vistas</b> <ul style="list-style-type: none"><li>✓ Mar</li><li>✓ Montaña</li><li>✓ Playa</li><li>✓ Piscina</li></ul> |
| <b>Características</b> <ul style="list-style-type: none"><li>✓ Ascensor</li><li>✓ Armarios Empotrados</li><li>✓ Acceso para personas con movilidad reducida</li><li>✓ Doble acristalamiento</li><li>✓ Restaurant</li></ul> | <b>Muebles</b> <ul style="list-style-type: none"><li>✓ Amueblada</li></ul>                          | <b>Cocina</b> <ul style="list-style-type: none"><li>✓ Equipada</li></ul>                                    | <b>Jardin</b> <ul style="list-style-type: none"><li>✓ Comunitario</li></ul>  | <b>Seguridad</b> <ul style="list-style-type: none"><li>✓ Recinto Cerrado</li></ul>        | <b>Aparcamiento</b> <ul style="list-style-type: none"><li>✓ Calle</li></ul>   |
| <b>Servicios Públicos</b> <ul style="list-style-type: none"><li>✓ Electricidad</li><li>✓ Agua Potable</li></ul>  | <b>Categoría</b> <ul style="list-style-type: none"><li>✓ Frente a la playa</li><li>✓ Lujo</li></ul> |   |  |   |   |