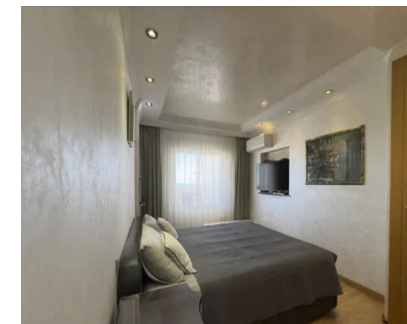
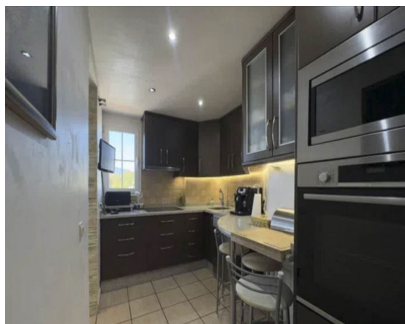


Ventas - Apartamento - Atalaya
403.000€

www.mibgroup.es
+34 662 58 96 58
info@mibgroup.es



Ref.-ID: MIBGR5112346

Atalaya

Apartamento

Comunidad: 900 EUR / año

IBI: 220 EUR / año

Basura: 110 EUR / año



2



1



86 m2

Ático con Vistas al Mar – Atalaya, Estepona Este exclusivo apartamento ático de 2 dormitorios y 2 baños, con 110 m² contruidos y terraza de 25 m², se encuentra en una urbanización privada en Atalaya, cerca de campos de golf, tiendas, colegios y a pocos minutos del mar. Ideal como residencia habitual, segunda vivienda o inversión de lujo. La vivienda ofrece un salón luminoso con acceso a la amplia terraza privada y solárium, perfecta para disfrutar de vistas al mar, la montaña, jardines y piscina comunitaria. La cocina abierta está totalmente equipada y los dormitorios cuentan con armarios empotrados y calefacción central. La urbanización dispone de piscina comunitaria, jardines cuidados, seguridad con portero automático y recinto cerrado, además de ascensor y plaza de garaje privada cubierta. Incluye trastero, lavadero y doble acristalamiento para mayor confort. Ubicación estratégica: • Cerca de campos de golf, tiendas y colegios • A pocos minutos del mar y del centro de Estepona • Fácil acceso a Marbella, Sotogrande y Gibraltar Características destacadas: • Orientación suroeste, con luz natural todo el día • Terraza y solárium privados con vistas panorámicas • Parcialmente reformado y listo para entrar a vivir • Opcionalmente amueblado, ideal para inversión o vacaciones Una oportunidad única para vivir en un ático de lujo en la Costa del Sol, combinando confort, seguridad y vistas excepcionales.

Posición <div><div></div> Primera línea de Golf</div> <div><div></div> Área Comercial</div> <div><div></div> Cerca de Golf</div> <div><div></div> Cerca de Tiendas</div> <div><div></div> Cerca del Mar</div> <div><div></div> Cerca de Ciudad</div> <div><div></div> Cerca de Colegios</div> <div><div></div> Urbanización</div>	Orientación <div><div></div> Sur</div>	Estado <div><div></div> Excelente</div> <div><div></div> Buen</div>	Piscina <div><div></div> Comunitaria</div> <div><div></div> Con Calefacción</div>	Climatización <div><div></div> Aire Acondicionado</div> <div><div></div> A/A Caliente</div> <div><div></div> A/A Frio</div>	Vistas <div><div></div> Mar</div> <div><div></div> Montaña</div> <div><div></div> Golf</div> <div><div></div> Panorámicas</div> <div><div></div> Jardín</div> <div><div></div> Piscina</div> <div><div></div> Patio</div> <div><div></div> Urbanas</div>
Características <div><div></div> Ascensor</div> <div><div></div> Armarios Empotrados</div> <div><div></div> Cerca de Transporte</div> <div><div></div> Terraza Privada</div> <div><div></div> Solario</div> <div><div></div> TV Satélite</div> <div><div></div> WiFi</div> <div><div></div> Paddle Tennis</div> <div><div></div> Pista de Tennis</div> <div><div></div> Trastero</div> <div><div></div> Lavadero</div> <div><div></div> Baño En-Suite</div> <div><div></div> Suelo de Madera</div> <div><div></div> Suelos de Mármol</div> <div><div></div> Barbacoa</div> <div><div></div> Doble acristalamiento</div> <div><div></div> Fibra óptica</div>	Muebles <div><div></div> Amueblada</div> <div><div></div> Opcionales</div>	Cocina <div><div></div> Equipada</div>	Jardin <div><div></div> Comunitario</div>	Seguridad <div><div></div> Recinto Cerrado</div> <div><div></div> Persianas Eléctricas</div> <div><div></div> Portero Automático</div> <div><div></div> Alarma</div>	Aparcamiento <div><div></div> Calle</div> <div><div></div> Comunitario</div>
Servicios Públicos <div><div></div> Electricidad</div> <div><div></div> Agua Potable</div> <div><div></div> Teléfono</div>	Categoría <div><div></div> Golf</div> <div><div></div> Inversion</div> <div><div></div> Reventa</div>				