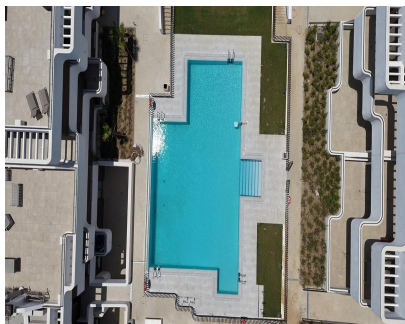


**Ventas - Apartamento - Estepona**  
**595.000€**

**www.mibgroup.es**  
**+34 662 58 96 58**  
**info@mibgroup.es**



**Ref.-ID: MIBGR5112466**

**Estepona**

**Apartamento**



**2**



**2**



**90 m2**

Distribución: 2 dormitorios | 2 baños Superficie: 90 m² interior + 50 m² de terraza Este apartamento en planta baja elevada se encuentra en una promoción a estrenar en la codiciada zona de Las Mesas, Estepona. Recientemente terminada, la propiedad está lista para entrar a vivir y ha sido renovada más allá de las especificaciones originales del promotor, ofreciendo un mayor nivel de confort, diseño y calidad. Las mejoras y características incluyen: - Electrodomésticos Siemens de alta gama - Isla de cocina de diseño personalizado para mayor espacio y estilo - Calefacción por suelo radiante en ambos baños - Amplia terraza soleada de 50 m² que crea una perfecta integración entre el interior y el exterior - Luminoso salón diáfano, armarios empotrados y acabados modernos en toda la vivienda El apartamento forma parte de una urbanización cerrada y segura con piscina, jardines, ascensor y aparcamiento subterráneo. Con una ubicación ideal a poca distancia de la playa, el puerto deportivo, el centro y los colegios, esta propiedad es una opción perfecta como vivienda vacacional, residencia permanente o inversión. Una oportunidad única de adquirir una casa contemporánea en una de las zonas más codiciadas de Estepona, lista para disfrutarla de inmediato. Contáctenos hoy mismo para más información o para concertar una visita privada.

<b>Posición</b> <div><div></div> Campo</div> <div><div></div> Cerca de Puerto</div> <div><div></div> Cerca de Colegios</div> <div><div></div> Urbanización</div>	<b>Estado</b> <div><div></div> Excelente</div> <div><div></div> Nueva Construcción</div>	<b>Piscina</b> <div><div></div> Comunitaria</div>	<b>Climatización</b> <div><div></div> Aire Acondicionado</div>	<b>Vistas</b> <div><div></div> Mar</div> <div><div></div> Piscina</div>	<b>Características</b> <div><div></div> Terraza Cubierta</div> <div><div></div> Ascensor</div> <div><div></div> Armarios Empotrados</div> <div><div></div> Terraza Privada</div> <div><div></div> Casa de Huéspedes</div> <div><div></div> Lavadero</div> <div><div></div> Doble acristalamiento</div>
<b>Muebles</b> <div><div></div> Amueblada</div> <div><div></div> Sin Amueblar</div>	<b>Cocina</b> <div><div></div> Equipada</div>	<b>Jardin</b> <div><div></div> Comunitario</div>	<b>Seguridad</b> <div><div></div> Recinto Cerrado</div> <div><div></div> Persianas Eléctricas</div> <div><div></div> Portero Automático</div>	<b>Aparcamiento</b> <div><div></div> Subterráneo</div>	<b>Servicios Públicos</b> <div><div></div> Electricidad</div>
<b>Categoría</b> <div><div></div> Contemporáneo</div>					