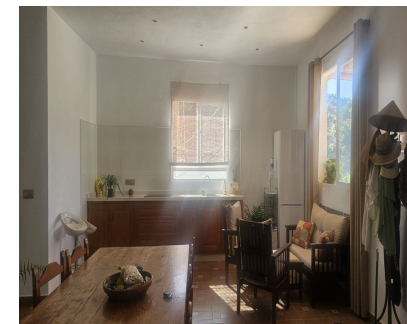


Ventas - Casa - Estepona
650.000€

www.mibgroup.es
+34 662 58 96 58
info@mibgroup.es



Ref.-ID: MIBGR5119081

Estepona

Casa

IBI: 376 EUR / año

Basura: 98 EUR / año



3



1



107 m2



1473 m2

Finca - Cortijo, Estepona, Costa del Sol. 3 Dormitorios, 1 Baño, Construidos 107 m², Jardin/Terreno 1473 m². Posición : Campo, Cerca del Mar, Cerca de Ciudad, Cerca de los Bosques, Cerca de Marina. Orientación : Sureste. Estado : Buen. Climatización : Aire Acondicionado, Chimenea. Vistas : Mar, Montaña, Campo, Panorámicas, Jardín, Bosques. Características : Terraza Cubierta, Armarios Empotrados, Terraza Privada, WiFi, Trastero, Lavadero, Acceso para personas con movilidad reducida. Muebles : Parcialmente. Cocina : Parcialmente Equipada. Jardín : Privado. Seguridad : Recinto Cerrado. Aparcamiento : Más de uno, Privado. Categoría : Barato, Casas de vacaciones, Inversion, Reventa.

Encantadora finca rústica con vivienda en plena naturaleza – Estepona, zona Guadalobón Se ofrece una magnífica finca rústica de 1.580 m² situada en el idílico entorno natural de Guadalobón, Estepona, lindando al norte con la majestuosa Sierra Bermeja. Este enclave único ofrece tranquilidad, privacidad y vistas despejadas, siendo ideal tanto como residencia vacacional como para proyecto de retiro o inversión rural. Dentro de la parcela se encuentra construida una acogedora vivienda de una sola planta, recientemente legalizada, con una superficie construida de 107,45 m². La casa está distribuida en un espacio diáfano que integra salón, comedor y cocina, además de tres dormitorios y un cuarto de baño, todo orientado al confort y al aprovechamiento de la luz natural. La propiedad se encuentra atravesada por el arroyo de la Capellanía, aportando un entorno verde y con encanto. El resto del terreno, no edificado, se destina a zonas libres, con gran potencial para ajardinamiento, huerto, piscina o zona chill-out. Una oportunidad única para quienes buscan naturaleza, privacidad y autenticidad a pocos minutos de la costa de Estepona.

Posición <div>✓ Campo</div> <div>✓ Cerca del Mar</div> <div>✓ Cerca de Ciudad</div> <div>✓ Cerca de los Bosques</div> <div>✓ Cerca de Marina</div>	Orientación <div>✓ Sureste</div>	Estado <div>✓ Buen</div>	Climatización <div>✓ Aire Acondicionado</div> <div>✓ Chimenea</div>	Vistas <div>✓ Mar</div> <div>✓ Montaña</div> <div>✓ Campo</div> <div>✓ Panorámicas</div> <div>✓ Jardín</div> <div>✓ Bosques</div>	Características <div>✓ Terraza Cubierta</div> <div>✓ Armarios Empotrados</div> <div>✓ Terraza Privada</div> <div>✓ WiFi</div> <div>✓ Trastero</div> <div>✓ Lavadero</div> <div>✓ Acceso para personas con movilidad reducida</div>
Muebles <div>✓ Parcialmente</div>	Cocina <div>✓ Parcialmente Equipada</div>	Jardín <div>✓ Privado</div>	Seguridad <div>✓ Recinto Cerrado</div>	Aparcamiento <div>✓ Más de uno</div> <div>✓ Privado</div>	Categoría <div>✓ Barato</div> <div>✓ Casas de vacaciones</div> <div>✓ Inversion</div> <div>✓ Reventa</div>