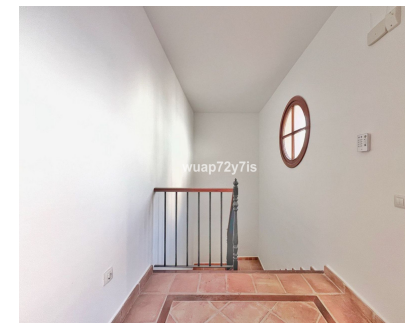


Ventas - Casa - Benahavís  
645.000€

[www.mibgroup.es](http://www.mibgroup.es)  
+34 662 58 96 58  
[info@mibgroup.es](mailto:info@mibgroup.es)



Ref.-ID: MIBGR5119801

Benahavís

Casa



Elegante casa adosada en esquina en La Heredia de Monte Mayor: vistas ininterrumpidas al mar y total privacidad En el corazón de la prestigiosa urbanización Monte Mayor se encuentra esta elegante casa adosada en esquina, que ofrece una combinación única de vida refinada, total privacidad y un entorno natural impresionante. Situada en una de las comunidades cerradas más codiciadas de la Costa del Sol, los residentes disfrutan de seguridad las 24 horas, exuberantes colinas verdes y vistas panorámicas del Mediterráneo enmarcadas por bosques protegidos. La vivienda se distribuye en tres plantas cuidadosamente diseñadas, cada una de las cuales irradia calidez y elegancia. Al entrar, un espectacular vestíbulo de doble altura crea una inmediata sensación de amplitud y conduce a unos interiores llenos de luz, perfectos tanto para relajarse como para recibir invitados. La planta principal presenta una luminosa sala de estar con una encantadora chimenea y ventanas de suelo a techo que capturan las vistas panorámicas. Desde aquí, las puertas se abren a una terraza cubierta orientada al sur, el lugar perfecto para largos almuerzos al aire libre. Este nivel también incluye un comedor independiente, una cocina totalmente equipada de generosas dimensiones y un aseo para invitados. En la planta superior se encuentran los amplios dormitorios, incluida una impresionante suite principal con su propia terraza privada con vistas a las montañas y al mar. En la planta baja, dos dormitorios adicionales, uno de ellos con baño privado, se abren directamente a una terraza rodeada de árboles frutales y cuidados jardines, creando un tranquilo refugio al aire libre. Otros aspectos destacados son los acabados de primera calidad, la calefacción por suelo radiante en toda la vivienda, un garaje privado y el acceso a una atractiva piscina comunitaria. Ya sea como residencia permanente o como lucrativa inversión para alquiler vacacional, esta vivienda es perfecta para aquellos que aprecian un entorno sereno con todas las ventajas de una comunidad exclusiva y segura. Una propiedad verdaderamente distintiva para compradores que buscan calidad, tranquilidad y elegancia en una de las joyas ocultas más bellas de Andalucía.

**Posición**

- ✓ Pueblo de Montaña
- ✓ Cerca de Golf
- ✓ Cerca de los Bosques
- ✓ Urbanización

**Características**

- ✓ Terraza Cubierta
- ✓ Armarios Empotrados
- ✓ Terraza Privada
- ✓ Suelos de Mármol
- ✓ Restaurant

**Servicios Públicos**

- ✓ Electricidad

**Orientación**

- ✓ Sur

**Muebles**

- ✓ Sin Amueblar

**Categoría**

- ✓ Golf
- ✓ Casas de vacaciones
- ✓ Reventa
- ✓ Contemporáneo

**Estado**

- ✓ Buen

**Cocina**

- ✓ Equipada

**Piscina**

- ✓ Comunitaria

**Jardin**

- ✓ Comunitario

**Climatización**

- ✓ Aire Acondicionado

**Seguridad**

- ✓ Recinto Cerrado
- ✓ Seguridad 24 Horas

**Vistas**

- ✓ Mar
- ✓ Montaña
- ✓ Campo
- ✓ Jardín

**Aparcamiento**

- ✓ Subterráneo
- ✓ Cubierto
- ✓ Calle
- ✓ Privado