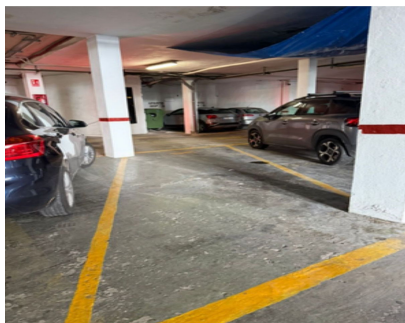


**Ventas - Comercial - Puerto Banús**  
**45.000€**

**www.mibgroup.es**  
**+34 662 58 96 58**  
**info@mibgroup.es**



**Ref.-ID: MIBGR5128951**

**Puerto Banús**

**Comercial**

Aparcamiento seguro y cómodo en el corazón de Puerto Banús Si busca el lugar perfecto para aparcar en Puerto Banús, este espacio es una auténtica joya. Ubicado en uno de los bloques principales del puerto deportivo, a pocos pasos de tiendas de diseño, restaurantes frente al mar y yates de lujo. El aparcamiento está cerrado, bien iluminado y es seguro las 24 horas, ideal tanto para residentes como para visitantes frecuentes, o simplemente para disfrutar de la tranquilidad de la zona. Fácil acceso y cómodo de maniobrar, incluso con vehículos grandes. Una inversión práctica o una mejora de estilo de vida en una de las zonas más codiciadas de Marbella.

**Posición**

- ✓ Primera línea de Playa
- ✓ Área Comercial
- ✓ Lado de la Playa
- ✓ Puerto
- ✓ Cerca de Puerto
- ✓ Cerca de Tiendas
- ✓ Cerca del Mar
- ✓ Cerca de Ciudad
- ✓ Marina
- ✓ Cerca de Marina

**Características**

- ✓ Cerca de Transporte

**Aparcamiento**

- ✓ Subterráneo
- ✓ Garaje

**Categoría**

- ✓ Frente a la playa
- ✓ Inversion
- ✓ Reventa