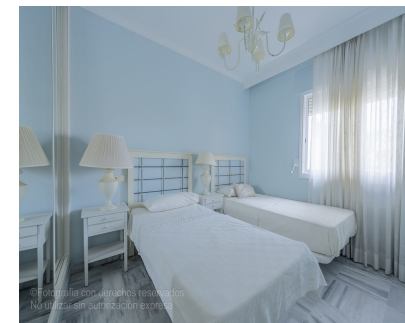


**Ventas - Apartamento - Puerto Banús**  
**525.000€**

**www.mibgroup.es**  
**+34 662 58 96 58**  
**info@mibgroup.es**



**Ref.-ID: MIBGR5131972**

**Puerto Banús**

**Apartamento**

**Comunidad: 1,224 EUR / año**

**IBI: 929 EUR / año**



**2**



**2**



**80 m2**

Luminoso ático de 2 dormitorios y 2 baños situado en La Dama de Noche, una de las urbanizaciones más exclusivas y solicitadas de la zona. A tan solo un kilómetro de la playa y de Puerto Banús, ofrece la tranquilidad de un entorno residencial junto con la comodidad de tener todos los servicios cerca. Ubicado en una cuarta planta con ascensor, dispone de 81 m² interiores distribuidos de forma práctica y funcional, además de una espectacular terraza de 77 m² orientada al sureste que invita a disfrutar del sol, relajarse al aire libre o compartir momentos con familiares y amigos, todo ello acompañado de unas agradables vistas abiertas a la montaña. En su interior destacan los suelos y baños de mármol, los amplios armarios empotrados y un salón espacioso y luminoso que aporta calidez y confort al día a día. La vivienda incluye plaza de garaje y se encuentra dentro de una urbanización con dos piscinas, extensas zonas ajardinadas, parque infantil, seguridad las 24 horas y servicio de conserjería. La ubicación ofrece una excelente conexión con Marbella, San Pedro y Nueva Andalucía, además de estar rodeada de tiendas, restaurantes y centros deportivos, convirtiéndose en una opción perfecta tanto para residencia habitual como para inversión. Ático, Marbella, Costa del Sol. Construidos 0 m². Posición : Área Comercial, Cerca de Golf, Cerca de Puerto, Cerca de Tiendas, Cerca del Mar, Cerca de Colegios, Marina, Cerca de Marina, Urbanización. Orientación : Este. Estado : Buen. Piscina : Comunitaria. Vistas : Montaña, Panorámicas. Características : Ascensor, Armarios Empotrados, Cerca de Transporte, Terraza Privada, Paddle Tennis, Pista de Tennis, Baño En-Suite, Suelos de Mármol, Restaurant, Cerca de una Iglesia. Muebles : Opcionales. Cocina : Parcialmente Equipada. Jardín : Comunitario. Seguridad : Recinto Cerrado, Portero Automático, Seguridad 24 Horas. Aparcamiento : Subterráneo, Privado. Categoría : Reventa.

<b>Posición</b> <div><div>✓</div> Área Comercial</div> <div><div>✓</div> Cerca de Puerto</div> <div><div>✓</div> Cerca de Tiendas</div> <div><div>✓</div> Cerca del Mar</div> <div><div>✓</div> Cerca de Colegios</div> <div><div>✓</div> Marina</div> <div><div>✓</div> Cerca de Marina</div> <div><div>✓</div> Urbanización</div>	<b>Orientación</b> <div><div>✓</div> Este</div>	<b>Estado</b> <div><div>✓</div> Buen</div>	<b>Piscina</b> <div><div>✓</div> Comunitaria</div>	<b>Vistas</b> <div><div>✓</div> Montaña</div> <div><div>✓</div> Panorámicas</div>	<b>Características</b> <div><div>✓</div> Ascensor</div> <div><div>✓</div> Armarios Empotrados</div> <div><div>✓</div> Cerca de Transporte</div> <div><div>✓</div> Terraza Privada</div> <div><div>✓</div> Paddle Tennis</div> <div><div>✓</div> Pista de Tennis</div> <div><div>✓</div> Baño En-Suite</div> <div><div>✓</div> Suelos de Mármol</div> <div><div>✓</div> Restaurant</div> <div><div>✓</div> Cerca de una Iglesia</div>
<b>Muebles</b> <div><div>✓</div> Opcionales</div>	<b>Cocina</b> <div><div>✓</div> Parcialmente Equipada</div>	<b>Jardín</b> <div><div>✓</div> Comunitario</div>	<b>Seguridad</b> <div><div>✓</div> Recinto Cerrado</div> <div><div>✓</div> Portero Automático</div> <div><div>✓</div> Seguridad 24 Horas</div>	<b>Aparcamiento</b> <div><div>✓</div> Subterráneo</div> <div><div>✓</div> Privado</div>	<b>Categoría</b> <div><div>✓</div> Reventa</div>