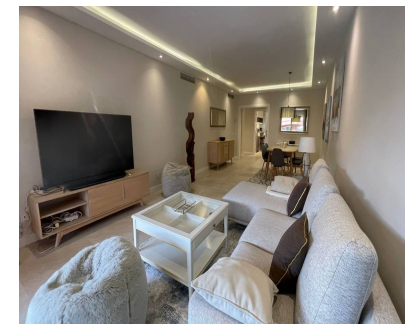


Ventas - Apartamento - Puerto Banús
740.000€

www.mibgroup.es
+34 662 58 96 58
info@mibgroup.es



Ref.-ID: MIBGR5133550

Puerto Banús

Apartamento



2



2



170 m2

Este impresionante apartamento de dos dormitorios en planta baja, ubicado en una de las urbanizaciones más prestigiosas de Puerto Banús con seguridad las 24 horas, es una verdadera joya. Recientemente renovado al más alto nivel, esta propiedad cuenta con una sofisticación moderna y una atención impecable a los detalles, creando una atmósfera de hogar de exhibición. Al entrar, te recibe un interior bellamente diseñado que exhibe materiales de primera calidad y muebles contemporáneos. El espacioso salón y comedor sirven como el corazón de la casa, ofreciendo un espacio acogedor para relajarse o entretenerse. La luz natural inunda la habitación a través de una gran puerta de terraza, combinando a la perfección los espacios de vida interiores y exteriores. La cocina totalmente equipada es el sueño de un chef, que ofrece un amplio espacio y electrodomésticos modernos, perfectos para desayunos tranquilos o para cocinar una tormenta. El diseño del apartamento está cuidadosamente diseñado para maximizar la comodidad y la funcionalidad. El dormitorio principal es un santuario de paz, con un lujoso baño en suite y mucho espacio para relajarse. El dormitorio de invitados es igualmente impresionante, con proporciones generosas, interiores luminosos y un ambiente acogedor, lo que lo hace ideal para alojar a familiares o amigos. Cada aspecto de este apartamento habla de calidad y estilo, lo que lo convierte en una casa de vacaciones perfecta o residencia permanente en una de las zonas más solicitadas de Puerto Banús.

Posición <div><div></div>Suburbano</div> <div><div></div>Lado de la Playa</div> <div><div></div>Cerca de Puerto</div> <div><div></div>Cerca de Ciudad</div> <div><div></div>Cerca de Colegios</div> <div><div></div>Cerca de Marina</div> <div><div></div>Urbanización</div>	Orientación <div><div></div>Este</div> <div><div></div>Sur</div> <div><div></div>Suroeste</div>	Estado <div><div></div>Excelente</div>	Piscina <div><div></div>Comunitaria</div>	Climatización <div><div></div>Aire Acondicionado</div> <div><div></div>A/A Caliente</div> <div><div></div>A/A Frio</div>	Vistas <div><div></div>Montaña</div> <div><div></div>Jardín</div> <div><div></div>Piscina</div>
Características <div><div></div>Terraza Cubierta</div> <div><div></div>Armarios Empotrados</div> <div><div></div>Terraza Privada</div> <div><div></div>WiFi</div>	Muebles <div><div></div>Amueblada</div>	Cocina <div><div></div>Equipada</div>	Jardín <div><div></div>Comunitario</div>	Seguridad <div><div></div>Recinto Cerrado</div> <div><div></div>Seguridad 24 Horas</div> <div><div></div>Caja fuerte</div>	Aparcamiento <div><div></div>Subterráneo</div> <div><div></div>Calle</div>
Servicios Públicos <div><div></div>Electricidad</div>	Categoría <div><div></div>Ganga</div>				