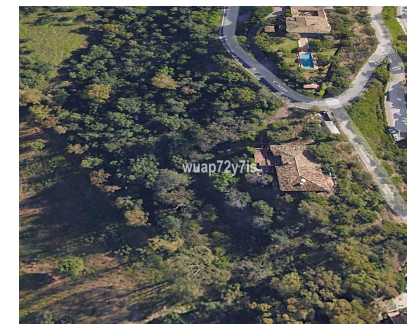
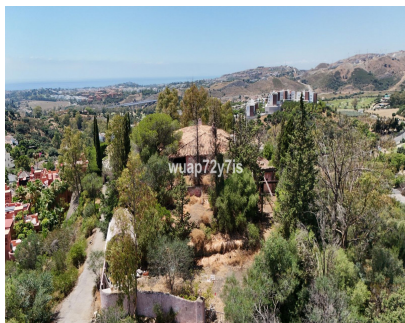


Ventas - Terreno - Benahavís
4.800.000€

www.mibgroup.es
+34 662 58 96 58
info@mibgroup.es



Ref.-ID: MIBGR5143183

Benahavís

Terreno



3000 m2



7138 m2

Presentamos una oportunidad única para adquirir una parcela verdaderamente excepcional en la prestigiosa comunidad cerrada de Los Almendros, Benahavís. Esta impresionante parcela de 7.000 m² se encuentra en el punto más alto de la urbanización y ofrece unas vistas panorámicas inigualables de 180º al mar y al campo de golf Los Arqueros. Disfrute de total privacidad, sol durante todo el día y la posibilidad de construir: Una gran villa de hasta 3.000 m² construidos. O dos villas independientes, cada una de hasta 1.500 m². Características principales: -Ubicación privilegiada en la cima de una colina con impresionantes vistas. -Orientación sur con sol durante todo el día. -Total privacidad en una comunidad segura y consolidada. - Infraestructura existente, lista para desarrollar. - Cerca de Marbella, Puerto Banús y la costa. - Tanto si desea construir una finca privada como un proyecto de inversión de alta gama, esta parcela ofrece un potencial ilimitado y una verdadera exclusividad. Póngase en contacto con nosotros hoy mismo para obtener más detalles o concertar una visita.

Posición

- ✓ Cerca de Golf
- ✓ Cerca de Tiendas
- ✓ Cerca de Ciudad
- ✓ Cerca de Colegios
- ✓ Urbanización

Orientación

- ✓ Sur
- ✓ Suroeste

Estado

- ✓ Buen

Vistas

- ✓ Mar
- ✓ Montaña
- ✓ Golf
- ✓ Panorámicas

Servicios Públicos

- ✓ Electricidad
- ✓ Gas