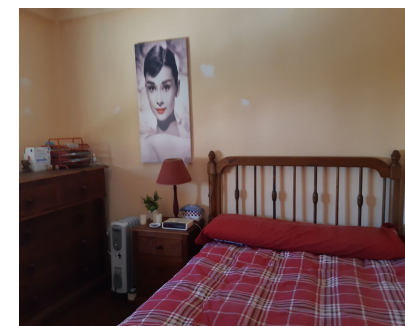
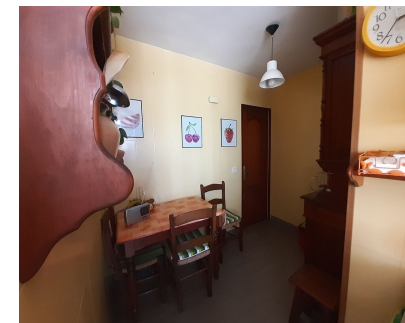




Ventas - Apartamento - Marbella
415.000€

www.mibgroup.es
+34 662 58 96 58
info@mibgroup.es



Ref.-ID: MIBGR5143774

Marbella

Apartamento

Comunidad: 840 EUR / año



2



1



92 m2

Impresionante y espacioso apartamento de 2 dormitorios en el corazón de Marbella Descubre la casa de tus sueños en este precioso apartamento de 85 m² (90 m² construidos) ubicado en la vibrante Avenida General López Domínguez, con una ubicación ideal entre el encantador casco antiguo de Marbella, la estación central de autobuses y el centro comercial La Cañada. ¡Disfruta de lo mejor de Marbella con todos los servicios, restaurantes y playas a un paso! Amplia distribución: 85 m² útiles con recibidor, luminoso salón-comedor, 2 amplios dormitorios y 1 moderno baño. Aparcamiento incluido: Incluye una plaza de garaje exclusiva para aparcar sin complicaciones. Listo para entrar a vivir: Apartamento de segunda mano en excelentes condiciones, con amplios armarios empotrados para un amplio espacio de almacenamiento. Ubicación privilegiada: Situado en la 5.ª planta con ascensor, con orientación sur, que ofrece sol todo el día y vistas impresionantes. Accesibilidad: Acceso exterior adaptado para personas con movilidad reducida, garantizando la comodidad de todos. Comodidad inigualable: A pasos del casco histórico de Marbella, las mejores tiendas y excelentes conexiones de transporte. Perfecto para: Familias o profesionales que buscan una vivienda espaciosa y moderna en el corazón de Marbella. Inversores que buscan una propiedad de alta demanda en una ubicación privilegiada. Cualquiera que anhele el vibrante estilo de vida de Marbella con todas las comodidades a su alcance. ¡No pierda esta oportunidad única de adquirir un apartamento espacioso y bien equipado en una de las zonas más codiciadas de Marbella! Contáctenos hoy mismo para programar una visita y hacer suya esta impresionante propiedad. Avenida General López Domínguez, Marbella ¡Contáctenos ahora para más información!

Posición

- ✓ Ciudad
- ✓ Área Comercial
- ✓ Cerca de Puerto
- ✓ Cerca de Tiendas
- ✓ Cerca del Mar
- ✓ Cerca de Colegios
- ✓ Cerca de Marina

Orientación

- ✓ Este
- ✓ Sureste
- ✓ Sur

Estado

- ✓ Buen

Vistas

- ✓ Mar
- ✓ Montaña
- ✓ Jardín
- ✓ Urbanas
- ✓ Bosques
- ✓ Calle

Características

- ✓ Terraza Cubierta
- ✓ Ascensor
- ✓ Armarios Empotrados
- ✓ Cerca de Transporte
- ✓ Suelo de Madera
- ✓ Acceso para personas con movilidad reducida
- ✓ Doble acristalamiento
- ✓ Restaurant
- ✓ Cerca de una Iglesia
- ✓ Fibra óptica

Muebles

- ✓ Amueblada
- ✓ Opcionales

Cocina

- ✓ Equipada

Jardin

- ✓ Comunitario

Aparcamiento

- ✓ Garaje