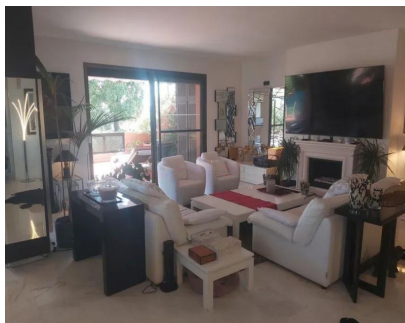


Ventas - Apartamento - Marbella
620.000€

www.mibgroup.es
+34 662 58 96 58
info@mibgroup.es



Ref.-ID: MIBGR5144746

Marbella

Apartamento



excepcional apartamento de 3 amplios dormitorios, con orientación este-oeste y vistas panorámicas al mar y a las colinas de Mijas Costa. Actualmente se está conectando a una planta solar interna (+ 5.000 € adicionales para la instalación de paneles solares individuales). Este precioso apartamento se encuentra en la urbanización cerrada , de puro estilo andaluz, con exuberantes y floridos jardines. Ofrece un amplio, moderno y muy luminoso espacio habitable con numerosos ventanales que se abren a la naturaleza y una fantástica vista al mar. La cocina es de concepto abierto a un salón muy luminoso de 70m². Cuenta con 3 amplios dormitorios y 2 baños, con una superficie construida de aproximadamente 200 m², incluyendo 2 terrazas de aproximadamente 45 y 10 m². Todas las ventanas están equipadas con persianas eléctricas y mosquiteras. Esta propiedad tiene un trastero y una plaza de aparcamiento privada en el mismo edificio, de acceso inmediato en la planta inferior. La urbanización consta de tan solo 45 apartamentos con 2 piscinas, la mayor de las cuales es una piscina infinita con increíbles vistas panorámicas de toda la costa. La propiedad se encuentra a solo 7 minutos (6 km) en coche de Elviria. Esta ubicación privilegiada, muy cerca del famoso Colegio Alemán, es muy tranquila y a la vez ofrece todos los servicios. Hay varios campos de golf a menos de 20 minutos en coche, y Marbella está a solo 18 minutos. Apartamento Planta Media, Marbella, Costa del Sol. 3 Dormitorios, 2 Baños, Construidos 200 m², Terraza 55 m². Posición : Cerca de Tiendas, Cerca de Colegios, Urbanización. Orientación : Este, Oeste. Estado : Excelente. Piscina : Comunitaria. Climatización : Aire Acondicionado, A/A Caliente, A/A Frio. Vistas : Mar, Montaña, Panorámicas. Características : Terraza Cubierta, Ascensor, Armarios Empotrados, Cerca de Transporte, Terraza Privada, WiFi, Trastero, Lavadero, Baño En-Suite, Acceso para personas con movilidad reducida, Suelos de Mármol, Doble acristalamiento, Fibra óptica. Muebles : Parcialmente. Cocina : Equipada. Jardín : Comunitario. Seguridad : Recinto Cerrado, Persianas Eléctricas, Portero Automático. Aparcamiento : Subterráneo, Garaje, Cubierto, Privado. Servicios Públicos : Paneles Solares Térmicas. Categoría : Reventa.

Posición

- ✓ Cerca de Tiendas
- ✓ Cerca de Colegios
- ✓ Urbanización

Orientación

- ✓ Este
- ✓ Oeste

Estado

- ✓ Excelente

Piscina

- ✓ Comunitaria

Climatización

- ✓ Aire Acondicionado
- ✓ A/A Caliente
- ✓ A/A Frio

Vistas

- ✓ Mar
- ✓ Montaña
- ✓ Panorámicas

Características

- ✓ Terraza Cubierta
- ✓ Ascensor
- ✓ Armarios Empotrados
- ✓ Cerca de Transporte
- ✓ Terraza Privada
- ✓ WiFi
- ✓ Trastero
- ✓ Lavadero
- ✓ Baño En-Suite
- ✓ Acceso para personas con movilidad reducida
- ✓ Suelos de Mármol
- ✓ Doble acristalamiento
- ✓ Fibra óptica

Muebles

- ✓ Parcialmente

Cocina

- ✓ Equipada

Jardín

- ✓ Comunitario

Seguridad

- ✓ Recinto Cerrado
- ✓ Persianas Eléctricas
- ✓ Portero Automático

Aparcamiento

- ✓ Subterráneo
- ✓ Garaje
- ✓ Cubierto
- ✓ Privado

Servicios Públicos

- ✓ Paneles Solares Térmicas

Categoría

- ✓ Reventa