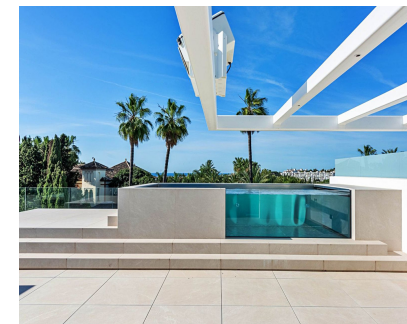
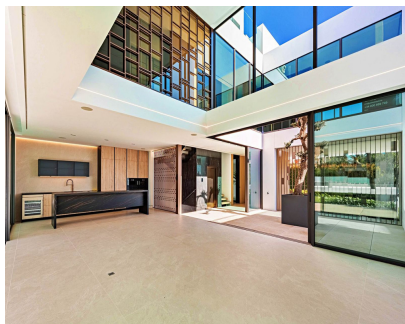
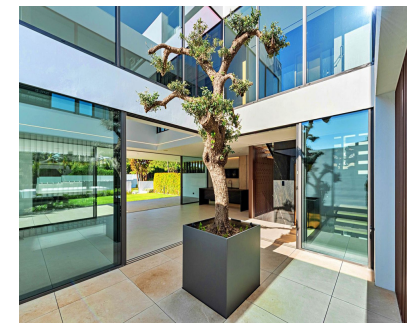


**Ventas - Casa - The Golden Mile**  
**6.250.000€**

**www.mibgroup.es**  
**+34 662 58 96 58**  
**info@mibgroup.es**



**Ref.-ID: MIBGR5151622**

**The Golden Mile**

**Casa**



**3**



**4**



**589 m2**



**92 m2**

Exclusiva Villa Moderna en la Milla de Oro de Marbella Ubicada en el corazón de la prestigiosa Milla de Oro de Marbella, esta moderna villa se alza como la joya de la corona de un complejo boutique de seis residencias de lujo. La Villa 1 goza de una ubicación privilegiada en la primera línea, ofreciendo exclusivas vistas panorámicas al mar, inigualables en cualquier otra vivienda del proyecto. Diseñada con una arquitectura elegante y minimalista, la villa cuenta con un amplio espacio diáfano, ventanales de suelo a techo y una perfecta integración entre el interior y el exterior. El solárium ofrece impresionantes vistas al Mediterráneo, mientras que el exuberante entorno paisajístico realza la sensación de privacidad y tranquilidad. Con una superficie aproximada de 800 m², incluyendo terrazas y aparcamiento subterráneo para cuatro coches, esta villa completamente amueblada está lista para entrar a vivir y ofrece lo último en sofisticación costera. Características de la propiedad Ubicación privilegiada en la Milla de Oro Vistas panorámicas al mar Totalmente amueblado y listo para entrar a vivir Amplia sala de estar de planta abierta Ventanas de suelo a techo Solarium con vistas al Mediterráneo Aparcamiento subterráneo para 4 coches Diseño minimalista contemporáneo Detalles de la propiedad Dormitorios: 3 Baños: 4 Superficie de la parcela: 92 m² Superficie construida: 589 m² Superficie total: aprox. 800 m²

<div><div>✓</div> Cerca de Golf</div> <div><div>✓</div> Cerca de Puerto</div> <div><div>✓</div> Cerca de Tiendas</div> <div><div>✓</div> Cerca del Mar</div> <div><div>✓</div> Cerca de Colegios</div> <div><div>✓</div> Urbanización</div>	<div><div>✓</div> Sur</div>	<div><div>✓</div> Excelente</div>	<div><div>✓</div> Privada</div>	<div><div>✓</div> Aire Acondicionado</div> <div><div>✓</div> A/A Caliente</div> <div><div>✓</div> A/A Frio</div>	<div><div>✓</div> Montaña</div> <div><div>✓</div> Campo</div> <div><div>✓</div> Jardín</div> <div><div>✓</div> Piscina</div> <div><div>✓</div> Patio</div>
<div><div>✓</div> Terraza Cubierta</div> <div><div>✓</div> Ascensor</div> <div><div>✓</div> Armarios Empotrados</div> <div><div>✓</div> Cerca de Transporte</div> <div><div>✓</div> Terraza Privada</div> <div><div>✓</div> Solario</div> <div><div>✓</div> Sauna</div> <div><div>✓</div> Trastero</div> <div><div>✓</div> Lavadero</div> <div><div>✓</div> Baño En-Suite</div> <div><div>✓</div> Suelos de Mármol</div> <div><div>✓</div> Barbacoa</div> <div><div>✓</div> Doble acristalamiento</div> <div><div>✓</div> Domotica</div> <div><div>✓</div> Restaurant</div> <div><div>✓</div> Cerca de la Mezquita</div> <div><div>✓</div> Sótano</div> <div><div>✓</div> Fibra óptica</div>	<div><div>✓</div> Sin Amueblar</div>	<div><div>✓</div> Equipada</div>	<div><div>✓</div> Privado</div> <div><div>✓</div> Paisajista</div> <div><div>✓</div> Mantenimiento fácil</div>	<div><div>✓</div> Recinto Cerrado</div> <div><div>✓</div> Persianas Eléctricas</div> <div><div>✓</div> Portero Automático</div> <div><div>✓</div> Alarma</div>	<div><div>✓</div> Subterráneo</div> <div><div>✓</div> Garaje</div> <div><div>✓</div> Cubierto</div> <div><div>✓</div> Más de uno</div> <div><div>✓</div> Privado</div>
<div><div>✓</div> Inversion</div> <div><div>✓</div> Lujo</div> <div><div>✓</div> Reventa</div> <div><div>✓</div> Contemporáneo</div>					

**Categoría**

Inversion

Lujo

Reventa

Contemporáneo