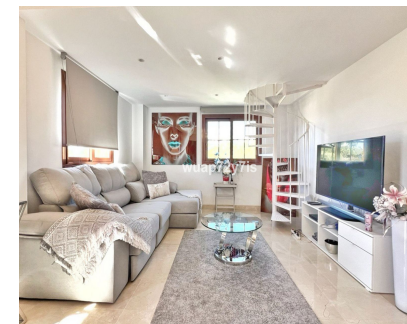
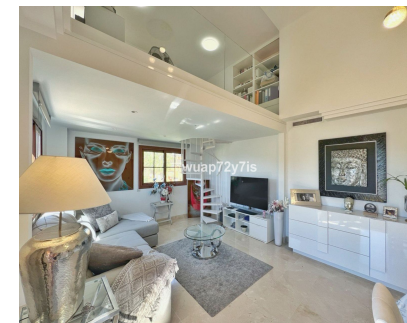


**Ventas - Apartamento - Benahavís**  
**499.000€**

**www.mibgroup.es**  
**+34 662 58 96 58**  
**info@mibgroup.es**



**Ref.-ID: MIBGR5151970**

**Benahavís**

**Apartamento**

**Comunidad: 3,360 EUR / año**

**IBI: 365 EUR / año**

**Basura: 18 EUR / año**



**2**



**2**



**135 m2**

Impresionante Ático de Dos Dormitorios en Gazules del Sol Este luminoso y elegante ático de dos dormitorios se encuentra en la codiciada urbanización Gazules del Sol. Al entrar, le da la bienvenida un hall que conduce a una cocina moderna totalmente equipada con electrodomésticos de alta calidad y un lavadero independiente con lavadora y termo. El amplio salón cuenta con techos de doble altura y abundante luz natural, creando un ambiente sofisticado y acogedor. Para mayor comodidad, se ha añadido un altillo ideal como despacho y biblioteca. Desde aquí se accede a la primera terraza, perfecta para disfrutar del café de la mañana o una copa de vino al atardecer. Una escalera de caracol conduce al segundo nivel: un gran solárium privado con zona de barbacoa, espacio para jacuzzi y tumbonas, ideal para relajarse o recibir invitados. Esta terraza de dos niveles conecta a la perfección el interior con el exterior, ofreciendo el auténtico estilo de vida mediterráneo. La zona de descanso incluye un cómodo dormitorio de invitados con baño adyacente y un espacioso dormitorio principal con baño en suite. Ambas terrazas ofrecen impresionantes vistas panorámicas al mar y a la montaña. La propiedad incluye dos plazas de garaje y trastero privado. Gazules del Sol ofrece un ambiente de auténtico resort con seguridad 24 horas, jardines paisajísticos, spa, gimnasio, pista de pádel, piscina cubierta climatizada y cuatro piscinas exteriores. Su ubicación privilegiada combina tranquilidad e intimidad con comodidad: a solo 3 minutos en coche del Atalaya Golf & Country Club, a 10 minutos del Real Club de Golf Guadalmina y de El Campanario Golf & Country House Resort. Además, a poca distancia se encuentra el prestigioso colegio Atalaya International School. El reconocido restaurante Argentinian Grill está a solo 3 minutos, mientras que el mundialmente famoso Puerto Banús se alcanza en apenas 10 minutos. Asimismo, el centro de Marbella y el casco antiguo de Estepona se encuentran a tan solo 20 minutos.

<b>Posición</b> <ul style="list-style-type: none"><li>✓ Área Comercial</li><li>✓ Cerca de Golf</li><li>✓ Cerca de Tiendas</li><li>✓ Cerca de Colegios</li><li>✓ Urbanización</li></ul>	<b>Orientación</b> <ul style="list-style-type: none"><li>✓ Sureste</li><li>✓ Sur</li><li>✓ Suroeste</li></ul>	<b>Estado</b> <ul style="list-style-type: none"><li>✓ Excelente</li><li>✓ Buen</li></ul>	<b>Piscina</b> <ul style="list-style-type: none"><li>✓ Comunitaria</li></ul>	<b>Climatización</b> <ul style="list-style-type: none"><li>✓ Aire Acondicionado</li><li>✓ A/A Caliente</li><li>✓ A/A Frio</li></ul>	<b>Vistas</b> <ul style="list-style-type: none"><li>✓ Mar</li><li>✓ Montaña</li><li>✓ Panorámicas</li><li>✓ Jardín</li><li>✓ Piscina</li></ul>
<b>Características</b> <ul style="list-style-type: none"><li>✓ Ascensor</li><li>✓ Cerca de Transporte</li><li>✓ Terraza Privada</li><li>✓ Solario</li><li>✓ Gimnasio</li><li>✓ Paddle Tennis</li><li>✓ Trastero</li><li>✓ Barbacoa</li><li>✓ 24 Horas Recepción</li><li>✓ Restaurant</li></ul>	<b>Muebles</b> <ul style="list-style-type: none"><li>✓ Amueblada</li></ul>	<b>Cocina</b> <ul style="list-style-type: none"><li>✓ Equipada</li></ul>	<b>Jardin</b> <ul style="list-style-type: none"><li>✓ Comunitario</li></ul>	<b>Seguridad</b> <ul style="list-style-type: none"><li>✓ Recinto Cerrado</li><li>✓ Seguridad 24 Horas</li></ul>	<b>Aparcamiento</b> <ul style="list-style-type: none"><li>✓ Subterráneo</li><li>✓ Calle</li></ul>
<b>Servicios Públicos</b> <ul style="list-style-type: none"><li>✓ Electricidad</li><li>✓ Gas</li></ul>	<b>Categoría</b> <ul style="list-style-type: none"><li>✓ Golf</li><li>✓ Casas de vacaciones</li><li>✓ Lujo</li><li>✓ Contemporáneo</li></ul>				