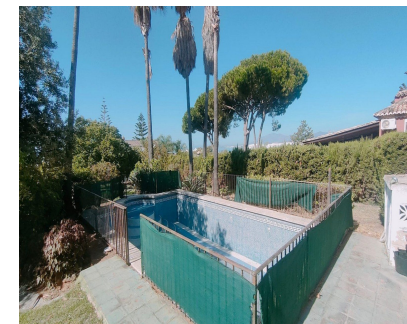
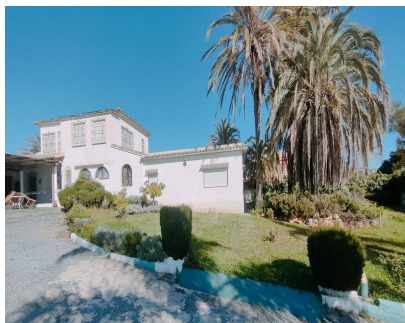


**Ventas - Casa - Marbella**  
**1.490.000€**

**www.mibgroup.es**  
**+34 662 58 96 58**  
**info@mibgroup.es**



**Ref.-ID: MIBGR5154985**

**Marbella**

**Casa**



**4**



**3**



**422 m2**



**3000 m2**

Finca - Cortijo, Marbella, Costa del Sol. 4 Dormitorios, 3 Baños, Construidos 367 m<sup>2</sup>, Terraza 150 m<sup>2</sup>, Jardín/Terreno 3000 m<sup>2</sup>. Posición : Ciudad, Área Comercial, Lado de la Playa, Puerto, Cerca de Golf, Cerca de Puerto, Cerca de Tiendas, Cerca del Mar, Cerca de Ciudad, Cerca de Colegios, Marina, Cerca de Marina, Urbanización. Orientación : Suroeste. Estado : Necesita Reformas. Piscina : Privada. Vistas : Mar, Montaña, Playa, Puerto, Panorámicas, Jardín, Piscina, Urbanas. Características : Terraza Cubierta, Terraza Privada, Acceso para personas con movilidad reducida. Muebles : Sin Amueblar. Cocina : Parcialmente Equipada. Jardín : Privado. Seguridad : Persianas Eléctricas. Aparcamiento : Privado. Servicios Públicos : Gas. Categoría : Ganga, Inversion.

<b>Posición</b> <div><div></div> Cerca de Golf</div> <div><div></div> Cerca de Puerto</div> <div><div></div> Cerca de Tiendas</div> <div><div></div> Cerca del Mar</div> <div><div></div> Cerca de Ciudad</div> <div><div></div> Cerca de Colegios</div> <div><div></div> Cerca de Marina</div> <div><div></div> Urbanización</div>	<b>Orientación</b> <div><div></div> Suroeste</div>	<b>Estado</b> <div><div></div> Necesita Reformas</div>	<b>Piscina</b> <div><div></div> Privada</div>	<b>Vistas</b> <div><div></div> Mar</div> <div><div></div> Montaña</div> <div><div></div> Playa</div> <div><div></div> Puerto</div> <div><div></div> Panorámicas</div> <div><div></div> Jardín</div> <div><div></div> Piscina</div>	<b>Características</b> <div><div></div> Terraza Cubierta</div> <div><div></div> Armarios Empotrados</div> <div><div></div> Cerca de Transporte</div> <div><div></div> Terraza Privada</div> <div><div></div> Solario</div> <div><div></div> Trastero</div> <div><div></div> Lavadero</div> <div><div></div> Baño En-Suite</div> <div><div></div> Acceso para personas con movilidad reducida</div> <div><div></div> Alojamiento del personal</div>
<b>Cocina</b> <div><div></div> Parcialmente Equipada</div>	<b>Jardin</b> <div><div></div> Privado</div> <div><div></div> Paisajista</div>	<b>Seguridad</b> <div><div></div> Persianas Eléctricas</div>	<b>Aparcamiento</b> <div><div></div> Garaje</div> <div><div></div> Más de uno</div> <div><div></div> Privado</div>	<b>Servicios Públicos</b> <div><div></div> Gas</div>	<b>Categoría</b> <div><div></div> Ganga</div> <div><div></div> Inversion</div> <div><div></div> Reventa</div>