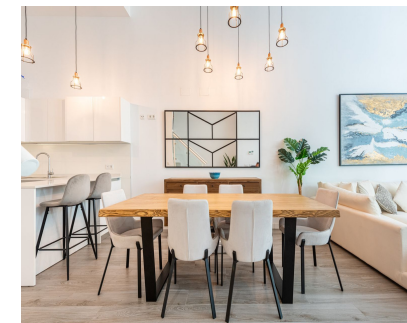




Ventas - Apartamento - Benahavís  
750.000€

www.mibgroup.es  
+34 662 58 96 58  
info@mibgroup.es



Ref.-ID: MIBGR5158210

Benahavís

Apartamento

Comunidad: 3,516 EUR / año IBI: 559 EUR / año

Basura: 18 EUR / año



3



2



227 m2



270 m2

Espectacular dúplex en planta baja situado en la exclusiva urbanización cerrada de Riverside, en el pueblo de Benahavís, un entorno seguro donde los residentes disfrutan de paz y privacidad. Una de las características más destacadas de esta urbanización es su impresionante piscina, ideal para disfrutar del sol y la belleza de la zona. Este apartamento es un gran ejemplo de amplitud y sofisticación. Cuenta con tres amplios dormitorios, incluido un elegante dormitorio principal con baño en suite. El salón de concepto abierto conecta a la perfección con la cocina y cuenta con techos de doble altura, lo que crea un ambiente espacioso y acogedor. En el sótano, los residentes encontrarán una amplia zona de ocio, ideal para celebrar eventos o utilizar como zona recreativa. Además, hay un práctico lavadero y un aseo de invitados, lo que añade funcionalidad al espacio. El exterior de la propiedad no se queda atrás, ya que ofrece amplias zonas exteriores e interiores con mucha privacidad. Una terraza de 68 metros cuadrados y un jardín de 270 metros cuadrados completan la experiencia de vida al aire libre. A solo 15 minutos en coche de la playa, a 20 minutos de Puerto Banús y a 25 minutos de Marbella, los residentes tienen acceso al vibrante estilo de vida y a las comodidades que ofrecen estos emblemáticos destinos. Para aquellos que viajan, el aeropuerto de Málaga está a solo 45 minutos, lo que garantiza un fácil acceso tanto para los residentes como para los visitantes.

#### Posición

- ✓ Pueblo
- ✓ Pueblo de Montaña
- ✓ Cerca de Golf
- ✓ Cerca de Tiendas
- ✓ Cerca de Ciudad
- ✓ Cerca de Colegios
- ✓ Cerca de los Bosques
- ✓ Urbanización

#### Orientación

- ✓ Sureste
- ✓ Sur

#### Estado

- ✓ Excelente

#### Piscina

- ✓ Comunitaria

#### Climatización

- ✓ Aire Acondicionado
- ✓ A/A Caliente
- ✓ A/A Frio
- ✓ Baño

#### Vistas

- ✓ Montaña
- ✓ Urbanas

#### Características

- ✓ Terraza Cubierta
- ✓ Ascensor
- ✓ Armarios Empotrados
- ✓ Terraza Privada
- ✓ Sala de Juegos
- ✓ Trastero
- ✓ Lavadero
- ✓ Baño En-Suite
- ✓ Doble acristalamiento
- ✓ Fibra óptica

#### Muebles

- ✓ Opcionales

#### Cocina

- ✓ Equipada

#### Jardín

- ✓ Comunitario

#### Seguridad

- ✓ Recinto Cerrado
- ✓ Persianas Eléctricas
- ✓ Portero Automático

#### Aparcamiento

- ✓ Subterráneo
- ✓ Comunitario

#### Servicios Públicos

- ✓ Electricidad
- ✓ Agua Potable
- ✓ Teléfono

#### Categoría

- ✓ Reventa