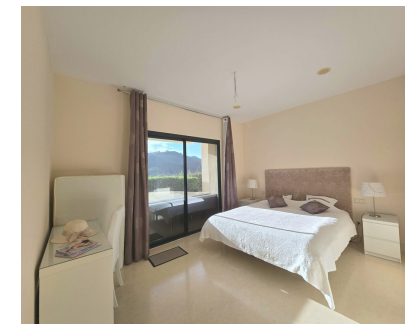


**Ventas - Apartamento - Benahavís**  
**559.000€**

**www.mibgroup.es**  
**+34 662 58 96 58**  
**info@mibgroup.es**



**Ref.-ID: MIBGR5158861**

**Benahavís**

**Apartamento**

**Comunidad: 4,272 EUR / año**

**IBI: 535 EUR / año**

**Basura: 18 EUR / año**



**2**



**2**



**117 m2**

Elegante Apartamento de 2 Dormitorios en Capanes del Golf - Tranquilidad y Estilo Este lujoso y elegante apartamento de 2 dormitorios en planta jardín se encuentra en Capanes del Golf, un exclusivo complejo residencial, cerca del encantador pueblo de Benahavís. Rodeado por el campo de golf El Higueral y con impresionantes vistas a la montaña de Montemayor, este magnífico apartamento combina a la perfección la belleza natural con un estilo de vida sofisticado, a pocos minutos en coche de Marbella, San Pedro y la costa mediterránea. Desde el hall de entrada accedemos a un amplio salón-comedor de estilo abierto, que se prolonga hacia la generosa terraza y al jardín, perfecto para disfrutar de comidas al aire libre, relajarse al sol o contemplar la serenidad del entorno. Los grandes ventanales permiten una abundante entrada de luz natural, creando una atmósfera cálida y conectando el interior con el exterior. La cocina moderna, semiabierta, está completamente equipada con electrodomésticos de alta gama. Ambos dormitorios son amplios, con armarios empotrados y acceso a su propio balcón privado. Cuenta Una lujosa vivienda diseñada para disfrutar, ya sea como residencia habitual, refugio vacacional de lujo o como inversión con gran potencial de rentabilidad. Vivir en Capanes del Golf es disfrutar de una experiencia residencial con servicios propios de un resort de lujo: seguridad 24 horas, cinco espectaculares piscinas comunitarias, incluyendo una gran piscina laguna con entrada tipo playa, piscina climatizada interior, gimnasio completamente equipado, sauna, spa y jardines paisajísticos con senderos, puentes de madera, riachuelos artificiales y cascadas. Una comunidad tranquila, muy segura y perfectamente cuidada. Ubicada a tan solo 5 minutos del pintoresco pueblo de Benahavís —famoso por su gastronomía— y con fácil acceso a Marbella, Puerto Banús y los mejores colegios internacionales, esta localización ofrece el equilibrio perfecto entre naturaleza y comodidad. Una oportunidad única para disfrutar lo mejor de la Costa del Sol en uno de sus enclaves más cotizados. Dormitorios: 2 | Baños: 2 | Superficie interior: 1 m<sup>2</sup> | Terrazas: 46 m<sup>2</sup> | Orientación: Oeste | Piscinas comunitarias: 5 + 1 climatizada cubierta | Plaza de garaje privada subterránea: 1 + Trastero: 1 | Año de construcción: 2007 Aeropuerto: 45 min en coche - Benahavís pueblo: 5 min coche - Puerto Banús: 12 min coche - Campo de golf: Frente al complejo - Playa: 7 min coche - Servicios, bares y restaurantes: 5 min coche - Transporte público: 5 min en coche El mercado inmobiliario en la Costa del Sol es muy dinámico y los bienes de calidad se están vendiendo rápido. Recomendamos que, si encuentra en nuestra web una vivienda de su interés a un precio de su agrado, se ponga en contacto con nosotros sin demora. Nuestros equipos hacen todo lo posible para asegurar que la información y los precios de las propiedades proporcionados en esta página web sean correctos y al día. No obstante, la información contenida en esta página web podría conllevar errores y omisiones y las propiedades sujetas a cambios de precios y/o a ser retirada de la venta.

#### Posición

- ✓ Primera línea de Golf
- ✓ Cerca de Golf
- ✓ Cerca de Ciudad
- ✓ Cerca de Colegios

#### Orientación

- ✓ Suroeste

#### Estado

- ✓ Excelente

#### Piscina

- ✓ Comunitaria
- ✓ Cubierta
- ✓ Con Calefacción
- ✓ Piscina de Niños

#### Climatización

- ✓ Aire Acondicionado
- ✓ A/A Caliente
- ✓ A/A Frio
- ✓ Baño

#### Vistas

- ✓ Golf
- ✓ Jardín
- ✓ Piscina

#### Características

- ✓ Terraza Cubierta
- ✓ Ascensor
- ✓ Armarios Empotrados
- ✓ Terraza Privada
- ✓ TV Satélite
- ✓ WiFi
- ✓ Gimnasio
- ✓ Trastero
- ✓ Baño En-Suite
- ✓ Suelos de Mármol
- ✓ Jacuzzi
- ✓ Doble acristalamiento
- ✓ Fibra óptica

#### Muebles

- ✓ Opcionales

#### Cocina

- ✓ Equipada

#### Jardín

- ✓ Paisajista

#### Seguridad

- ✓ Recinto Cerrado
- ✓ Persianas Eléctricas
- ✓ Portero Automático
- ✓ Seguridad 24 Horas

#### Aparcamiento

- ✓ Subterráneo
- ✓ Privado

#### Categoría

- ✓ Golf
- ✓ Lujo