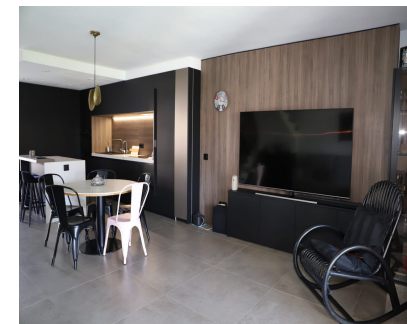


**Ventas - Casa - Estepona**  
**377.000€**

**www.mibgroup.es**  
**+34 662 58 96 58**  
**info@mibgroup.es**



**Ref.-ID: MIBGR5159017**

**Estepona**

**Casa**

**Comunidad: 1,020 EUR / año**

**IBI: 590 EUR / año**

**Basura: 30 EUR / año**



**3**



**3.5**



**130 m2**

Se presenta una elegante casa adosada situada en la codiciada zona de Nueva Atalaya, en Estepona Este, Málaga. Esta propiedad destaca por su excelente ubicación, próxima a todos los servicios, transporte público, comercios, colegios y zonas de ocio, así como por su cercanía a campos de golf, playas y parques infantiles, lo que la convierte en una opción ideal tanto para familias como para quienes buscan comodidad y calidad de vida. La vivienda cuenta con una superficie construida de 130m², distribuidos en tres amplios dormitorios, tres baños completos y un aseo adicional. El salón, espacioso y luminoso, dispone de chimenea y acceso directo a una terraza privada de 28m² con vistas al jardín y a la piscina comunitaria. Además, la propiedad ofrece un patio en planta baja, perfecto para disfrutar del clima mediterráneo, y un balcón que aporta mayor luminosidad y ventilación a las estancias. Entre sus características destacan el aire acondicionado, paneles solares para mayor eficiencia energética, alarma de seguridad, trastero, lavadero y conexión a Internet Wi-Fi. La casa se encuentra en buen estado de conservación y se ofrece con mobiliario opcional. El complejo residencial es cerrado, lo que garantiza privacidad y seguridad, y permite la tenencia de mascotas. El jardín privado proporciona un espacio verde exclusivo, mientras que la piscina y el garaje comunitarios completan la oferta de servicios. Esta propiedad representa una excelente oportunidad para quienes buscan una vivienda cómoda, funcional y bien ubicada en la Costa del Sol, con todas las comodidades y servicios al alcance de la mano.

<b>Posición</b> <ul style="list-style-type: none"><li>✓ Cerca de Tiendas</li><li>✓ Cerca del Mar</li><li>✓ Cerca de Ciudad</li><li>✓ Cerca de Colegios</li></ul>	<b>Orientación</b> <ul style="list-style-type: none"><li>✓ Sur</li></ul>	<b>Estado</b> <ul style="list-style-type: none"><li>✓ Buen</li></ul>	<b>Piscina</b> <ul style="list-style-type: none"><li>✓ Comunitaria</li></ul>	<b>Climatización</b> <ul style="list-style-type: none"><li>✓ Aire Acondicionado</li><li>✓ Chimenea</li></ul>	<b>Vistas</b> <ul style="list-style-type: none"><li>✓ Jardín</li><li>✓ Piscina</li></ul>
<b>Características</b> <ul style="list-style-type: none"><li>✓ Cerca de Transporte</li><li>✓ Terraza Privada</li><li>✓ WiFi</li><li>✓ Trastero</li></ul>	<b>Muebles</b> <ul style="list-style-type: none"><li>✓ Opcionales</li></ul>	<b>Jardin</b> <ul style="list-style-type: none"><li>✓ Privado</li></ul>	<b>Seguridad</b> <ul style="list-style-type: none"><li>✓ Recinto Cerrado</li><li>✓ Alarma</li></ul>	<b>Aparcamiento</b> <ul style="list-style-type: none"><li>✓ Comunitario</li></ul>	<b>Servicios Públicos</b> <ul style="list-style-type: none"><li>✓ Paneles Solares Térmicas</li></ul>