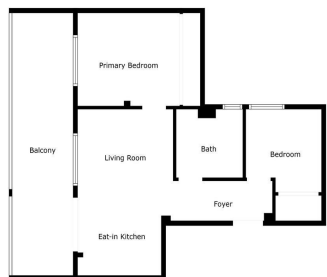


**Ventas - Apartamento - Benalmadena Pueblo**  
**339.000€**

**www.mibgroup.es**  
**+34 662 58 96 58**  
**info@mibgroup.es**



Floor Plan Created By Colson Real Estate. Measurements Provided For Information Only. Not For Construction.



**Ref.-ID: MIBGR5162749**

**Benalmadena Pueblo**

**Apartamento**

**Comunidad: 720 EUR / año**

**IBI: 531 EUR / año**

**Basura: 75 EUR / año**



**2**



**1**



**52 m2**

Descubra esta pequeña joya en el corazón del encantador Benalmádena Pueblo, perfecta como residencia vacacional o como hogar permanente. Apartamento que resulta sorprendentemente espacioso para su tamaño. El punto fuerte de esta propiedad es su amplia terraza, que ofrece unas vistas inmejorables sobre los tejados hacia el brillante Mediterráneo. Disfrute del sol durante todo el día, con toldos disponibles para crear sombra en los días más calurosos del verano. En el interior encontrará un acogedor salón con cocina abierta, ideal para una vida relajada y para preparar platos en buena compañía. La vivienda cuenta con dos dormitorios y un baño moderno con jacuzzi, siendo el dormitorio principal el que disfruta de unas bonitas vistas al mar. Como extra, dispone de garaje subterráneo para aparcamiento seguro. Ubicada a pocos pasos de todas las comodidades: tiendas, restaurantes y cafeterías, esta casa ofrece el auténtico estilo de vida andaluz. Benalmádena Pueblo es un pintoresco pueblo con calles empedradas, casas encaladas y un ambiente acogedor. El transporte público conecta fácilmente con la playa, el animado Puerto Marina y el aeropuerto de Málaga, lo que convierte a esta propiedad en un lugar perfectamente comunicado. Una oportunidad única de adquirir una vivienda con tanto encanto y unas vistas incomparables en uno de los pueblos más buscados de la Costa del Sol.

<b>Posición</b> <ul style="list-style-type: none"><li>✓ Cerca de Golf</li><li>✓ Cerca de Tiendas</li><li>✓ Cerca de Ciudad</li><li>✓ Cerca de Colegios</li></ul>	<b>Orientación</b> <ul style="list-style-type: none"><li>✓ Sur</li></ul>	<b>Estado</b> <ul style="list-style-type: none"><li>✓ Excelente</li></ul>	<b>Climatización</b> <ul style="list-style-type: none"><li>✓ Aire Acondicionado</li></ul>	<b>Vistas</b> <ul style="list-style-type: none"><li>✓ Mar</li><li>✓ Montaña</li><li>✓ Panorámicas</li><li>✓ Urbanas</li></ul>	<b>Características</b> <ul style="list-style-type: none"><li>✓ Ascensor</li><li>✓ Cerca de Transporte</li><li>✓ Terraza Privada</li><li>✓ Jacuzzi</li><li>✓ Doble acristalamiento</li></ul>
<b>Muebles</b> <ul style="list-style-type: none"><li>✓ Opcionales</li></ul>	<b>Seguridad</b> <ul style="list-style-type: none"><li>✓ Alarma</li></ul>	<b>Aparcamiento</b> <ul style="list-style-type: none"><li>✓ Comunitario</li></ul>	<b>Servicios Públicos</b> <ul style="list-style-type: none"><li>✓ Electricidad</li><li>✓ Agua Potable</li></ul>		