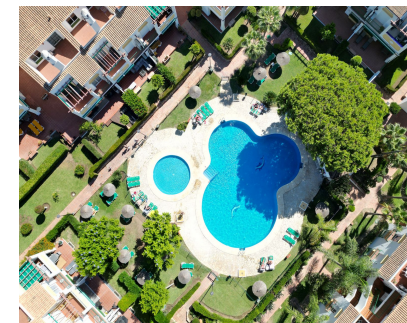


**Ventas - Apartamento - Marbesa**  
**739.995€**

**www.mibgroup.es**  
**+34 662 58 96 58**  
**info@mibgroup.es**



**Ref.-ID: MIBGR5164015**

**Marbesa**

**Apartamento**

**Comunidad: 3,516 EUR / año**

**IBI: 600 EUR / año**



**3**



**3**



**155 m2**

Ático Dúplex, Marbesa, Costa del Sol. 3 Dormitorios, 3 Baños, Construidos 155 m², Terraza 50 m². Posición : Lado de la Playa, Cerca de Tiendas, Cerca del Mar, Cerca de Colegios, Cerca de los Bosques, Urbanización. Orientación : Sureste. Estado : Excelente. Piscina : Comunitaria. Climatización : Aire Acondicionado, A/A Preinstalado, A/A Caliente, A/A Frio. Vistas : Montaña, Jardín. Características : Ascensor, Armarios Empotrados, Cerca de Transporte, Terraza Privada, WiFi, Trastero, Lavadero, Baño En-Suite, Acceso para personas con movilidad reducida, Suelos de Mármol, Doble acristalamiento, Fibra óptica. Muebles : Amueblada, Opcionales. Cocina : Equipada. Jardín : Comunitario, Paisajista. Seguridad : Recinto Cerrado, Portero Automático. Aparcamiento : Subterráneo, Calle. Servicios Públicos : Electricidad, Agua Potable, Gas. Categoría : Casas de vacaciones, Lujo.

**Posición**

- ✓ Lado de la Playa
- ✓ Cerca de Tiendas
- ✓ Cerca del Mar
- ✓ Cerca de Colegios
- ✓ Cerca de los Bosques
- ✓ Urbanización

**Características**

- ✓ Ascensor
- ✓ Armarios Empotrados
- ✓ Cerca de Transporte
- ✓ Terraza Privada
- ✓ WiFi
- ✓ Trastero
- ✓ Lavadero
- ✓ Baño En-Suite
- ✓ Acceso para personas con movilidad reducida
- ✓ Suelos de Mármol
- ✓ Doble acristalamiento
- ✓ Fibra óptica

**Servicios Públicos**

- ✓ Electricidad
- ✓ Agua Potable
- ✓ Gas

**Orientación**

- ✓ Sureste

**Muebles**

- ✓ Amueblada
- ✓ Opcionales

**Categoría**

- ✓ Casas de vacaciones
- ✓ Lujo

**Estado**

- ✓ Excelente

**Cocina**

- ✓ Equipada

**Piscina**

- ✓ Comunitaria

**Jardin**

- ✓ Comunitario
- ✓ Paisajista

**Climatización**

- ✓ Aire Acondicionado
- ✓ A/A Preinstalado
- ✓ A/A Caliente
- ✓ A/A Frio

**Seguridad**

- ✓ Recinto Cerrado
- ✓ Portero Automático

**Vistas**

- ✓ Montaña
- ✓ Jardín

**Aparcamiento**

- ✓ Subterráneo
- ✓ Calle