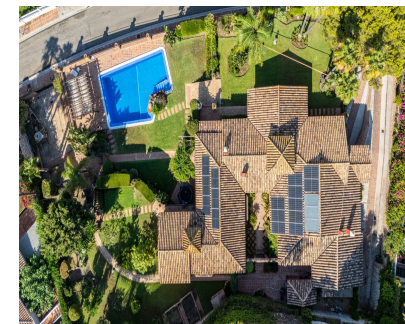
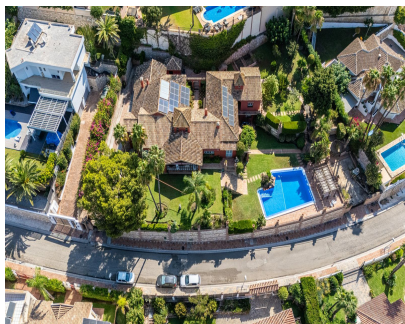
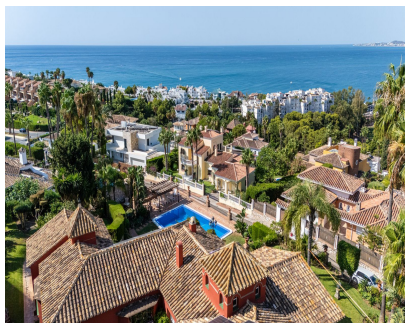


Ventas - Casa - Benalmadena
3.500.000€

www.mibgroup.es
+34 662 58 96 58
info@mibgroup.es



Ref.-ID: MIBGR5167405

Benalmadena

Casa



8



7



888 m2



2109 m2

Villa exclusiva en Torrequebrada – Benalmádena Costa Superficie construida: 888 m² Parcela: 2.109 m² Dormitorios: 6 Baños: 6+ Piscina privada – Jardines consolidados – Privacidad total Descripción Magnífica villa unifamiliar en la prestigiosa urbanización Torrequebrada, considerada actualmente la zona premium de Benalmádena. Una propiedad única en el mercado gracias a su parcela excepcional de más de 2.100 m², el doble de lo habitual en el entorno, lo que garantiza amplitud, privacidad y exclusividad. La vivienda, de 888 m² construidos, se distribuye en dos plantas (principal y sótano semienterrado), con estancias amplias y luminosas, acabados de lujo y diseño clásico. Planta principal: gran salón con ventanales al jardín, comedor, cocina independiente con acceso de servicio, despacho, dormitorio principal en suite con vestidor, tres dormitorios adicionales, zonas auxiliares, lavandería independiente y un patio interior con vegetación que aporta luz y frescor natural. Planta sótano: dos zonas habitables independientes, perfectas como espacios de invitados, área de recreo o alojamiento de servicio. Gran garaje y zonas de almacenamiento. Exteriores Piscina de 60 m² orientada al sur, con sol durante todo el día. Jardines consolidados con arbolado que aportan máxima privacidad. Varios accesos y varias plazas de aparcamiento. Ubicación Situada junto al Campo de Golf de Torrequebrada y a solo 2 minutos de la playa, la villa se beneficia de un entorno privilegiado con todos los servicios: colegios privados, centro de salud, casino, zonas de ocio y excelentes comunicaciones con la CN-340. A 15 minutos del centro de Málaga y de su aeropuerto internacional. Valor diferencial Parcela de dimensiones únicas y divisible según el Plan de Ordenación Municipal. Privacidad absoluta gracias a su posición elevada. Espacios versátiles que permiten distintos usos (residencial principal, invitados o servicio). Ubicación estratégica en Torrequebrada, la zona más exclusiva de Benalmádena. Venta a cuerpo cierto, con mobiliario incluido.

<div><div>✓</div><div>Cerca de Golf</div></div> <div><div>✓</div><div>Cerca del Mar</div></div> <div><div>✓</div><div>Cerca de Colegios</div></div>	<div><div>✓</div><div>Suroeste</div></div>	<div><div>✓</div><div>Buen</div></div>	<div><div>✓</div><div>Privada</div></div>	<div><div>✓</div><div>Aire Acondicionado</div></div> <div><div>✓</div><div>Calefacción Central.</div></div> <div><div>✓</div><div>Chimenea</div></div>	<div><div>✓</div><div>Mar</div></div> <div><div>✓</div><div>Montaña</div></div> <div><div>✓</div><div>Panorámicas</div></div> <div><div>✓</div><div>Jardín</div></div>
<div><div>✓</div><div>Terraza Cubierta</div></div> <div><div>✓</div><div>Armarios Empotrados</div></div> <div><div>✓</div><div>Cerca de Transporte</div></div> <div><div>✓</div><div>Terraza Privada</div></div> <div><div>✓</div><div>Sala de Juegos</div></div> <div><div>✓</div><div>Aprtmtnt. Huéspedes</div></div> <div><div>✓</div><div>Trastero</div></div> <div><div>✓</div><div>Lavadero</div></div> <div><div>✓</div><div>Baño En-Suite</div></div> <div><div>✓</div><div>Alojamiento del personal</div></div> <div><div>✓</div><div>Sótano</div></div>	<div><div>✓</div><div>Amueblada</div></div>	<div><div>✓</div><div>Equipada</div></div>	<div><div>✓</div><div>Privado</div></div> <div><div>✓</div><div>Paisajista</div></div>	<div><div>✓</div><div>Alarma</div></div>	<div><div>✓</div><div>Subterráneo</div></div> <div><div>✓</div><div>Garaje</div></div> <div><div>✓</div><div>Cubierto</div></div> <div><div>✓</div><div>Privado</div></div>
<div><div>✓</div><div>Paneles solares fotovoltaicos</div></div>	<div><div>✓</div><div>Lujo</div></div>				