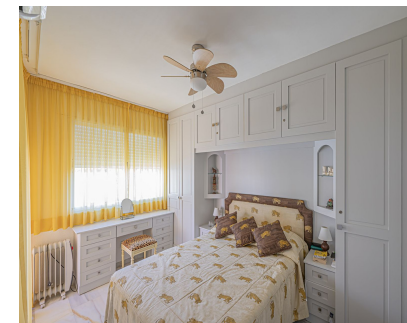


**Ventas - Casa - Atalaya**  
**477.500€**

**www.mibgroup.es**  
**+34 662 58 96 58**  
**info@mibgroup.es**



**Ref.-ID: MIBGR5167735**

**Atalaya**

**Casa**

**Comunidad: 1,980 EUR / año IBI: 670 EUR / año**

**Basura: 133 EUR / año**



**3**



**2.5**



**120 m2**



**87 m2**

CASA CON GRAN JARDÍN PRIVADO Acogedora casa pareada con gran jardín privado, ubicado en la zona de Atalaya, junto a Guadalmina, cerca de todo tipo de servicios como colegios, supermercados, restaurantes, centros deportivos...etc. Cómoda propiedad distribuida en dos plantas, con un total de tres dormitorios, dos cuartos de baño más aseo, salón con chimenea y cocina independiente y zona de porche con amplio jardín privado. Establecido dentro de una acogedora urbanización cerrada de estilo familiar con jardines y piscina comunitaria. Una propiedad ideal, para los clientes que quieran disfrutar de una casa familiar cerca de todo tipo de servicios.

**Posición**

- ✓ Cerca de Golf
- ✓ Cerca de Tiendas
- ✓ Cerca de Ciudad
- ✓ Cerca de Colegios

**Características**

- ✓ Terraza Cubierta
- ✓ Armarios Empotrados
- ✓ Terraza Privada
- ✓ Lavadero
- ✓ Baño En-Suite
- ✓ Suelos de Mármol

**Servicios Públicos**

- ✓ Electricidad
- ✓ Agua Potable

**Orientación**

- ✓ Oeste

**Muebles**

- ✓ Sin Amueblar

**Categoría**

- ✓ Golf
- ✓ Casas de vacaciones
- ✓ Inversion
- ✓ Reventa

**Estado**

- ✓ Excelente

**Cocina**

- ✓ Equipada

**Piscina**

- ✓ Comunitaria
- ✓ Piscina de Niños

**Jardin**

- ✓ Comunitario
- ✓ Privado

**Climatización**

- ✓ Aire Acondicionado
- ✓ A/A Caliente
- ✓ A/A Frio
- ✓ Chimenea

**Seguridad**

- ✓ Recinto Cerrado
- ✓ Portero Automático

**Vistas**

- ✓ Jardín
- ✓ Urbanas

**Aparcamiento**

- ✓ Privado