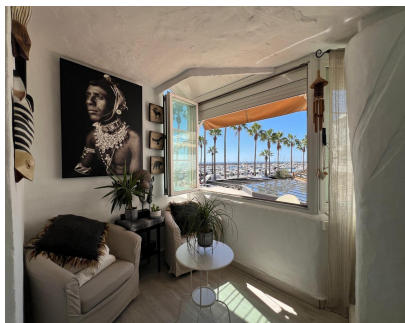


**Ventas - Apartamento - Benalmadena**  
**425.000€**

**www.mibgroup.es**  
**+34 662 58 96 58**  
**info@mibgroup.es**



**Ref.-ID: MIBGR5171449**

**Benalmadena**

**Apartamento**



**1**



**1**



**73 m2**

¡Este apartamento de 1 habitación en el corazón del puerto de Benalmádena es una excelente opción! La vista impresionante del puerto y la accesibilidad para personas con movilidad reducida son atractivos adicionales. Características del Apartamento - Habitación: Amplia y cómoda. - Cocina separada: Equipado con lo necesario. - Baño: Privado y funcional. - Terraza cubierta: Un espacio adicional para disfrutar del aire libre y la vista. - Ascensor: Acceso fácil y cómodo para todos. - Accesibilidad: Diseñado para personas con movilidad reducida. Ubicación - Puerto de Benalmádena: Un lugar emblemático y lleno de vida. - Supermercados, bares y restaurantes: A pocos pasos de distancia. - Playa: Cerca de la playa, con un paseo marítimo largo y plano. Ideal para - Inversión: La ubicación y características del apartamento lo hacen atractivo. - Vivienda: Un hogar cómodo y práctico, con todo lo que necesitas cerca. Este apartamento ofrece una excelente combinación de ubicación, comodidad y accesibilidad. ¡Es una oportunidad única! Y que en cumplimiento del Decreto de la Junta de Andalucía 218/2005 del 11 de Octubre, se informa que los gastos de notario, registro, ITP y otros gastos inherentes a la compraventa no están incluidos en el precio. La información facilitada es orientativa, no tiene carácter vinculante y carece de valor contractual. La oferta queda sujeta a errores, cambios de precio, disponibilidad y/o retirada del mercado sin aviso previo. Dicha información puede haber sufrido modificaciones que aún no han sido incorporadas. Le sugerimos se ponga en contacto con la empresa para obtener los últimos datos y/o confirmar los aquí expuesto

**Orientación**

✓ Sur

**Estado**

✓ Buen

**Climatización**

- ✓ Aire Acondicionado
- ✓ Chimenea

**Vistas**

✓ Mar

**Características**

- ✓ Terraza Cubierta
- ✓ Ascensor
- ✓ Suelo de Madera
- ✓ Acceso para personas con movilidad reducida

**Muebles**

✓ Sin Amueblar