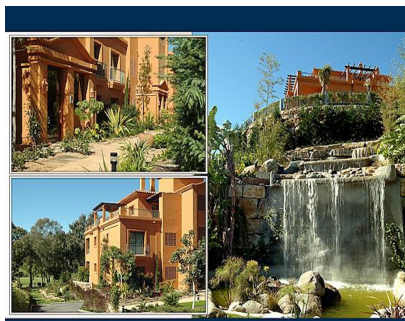


**Ventas - Apartamento - Atalaya**  
**449.000€**

**www.mibgroup.es**  
**+34 662 58 96 58**  
**info@mibgroup.es**



**Ref.-ID: MIBGR5173609**

**Atalaya**

**Apartamento**

**Comunidad: 3,000 EUR / año IBI: 800 EUR / año**

**Basura: 180 EUR / año**



**2**



**2**



**99 m2**



**30 m2**

Descubra la elegancia y tranquilidad de Benatalaya, una urbanización exclusiva situada en la Atalaya , Estepona. Rodeada de campos de golf y naturaleza, esta prestigiosa comunidad cerrada ofrece un estilo de vida único, combinando seguridad, confort y un entorno privilegiado. Las viviendas de Benatalaya destacan por su diseño con toques mediterráneos, amplias terrazas con vistas panorámicas al mar, al golf y a la montaña, interiores luminosos con acabados de alta calidad, cocinas totalmente equipadas y espacios abiertos pensados para el máximo confort. Entre sus instalaciones, los residentes disfrutan de extensos jardines tropicales, varias piscinas exteriores, un completo spa con piscina climatizada cubierta, gimnasio y sauna, ideales para relajarse durante todo el año. Gracias a su ubicación estratégica, Benatalaya se encuentra a pocos minutos de la playa, del encantador centro de Estepona y a corta distancia de Marbella, Puerto Banús y las mejores zonas de ocio y restauración de la Costa del Sol. Benatalaya es la combinación perfecta entre exclusividad, bienestar y conexión con la naturaleza. 2 Dormitorios, 2 Baños, Construidos 99 m², Terraza 25 m², Jardin/Terreno 30 m². Posición : Primera línea de Golf, Cerca de Colegios, Urbanización. Orientación : Suroeste. Estado : Excelente. Piscina : Comunitaria, Con Calefacción. Climatización : Aire Acondicionado, Suelo Radiante. Vistas : Montaña. Características : Terraza Cubierta, Terraza Privada, Gimnasio, Lavadero, Suelos de Mármol, 24 Horas Recepción. Muebles : Amueblada. Cocina : Equipada. Jardin : Privado. Seguridad : Seguridad 24 Horas. Aparcamiento : Subterráneo, Privado. Categoría : Golf, Casas de vacaciones.

<b>Posición</b> <div>✓ Primera línea de Golf</div> <div>✓ Cerca de Colegios</div> <div>✓ Urbanización</div>	<b>Orientación</b> <div>✓ Suroeste</div>	<b>Estado</b> <div>✓ Excelente</div>	<b>Piscina</b> <div>✓ Comunitaria</div> <div>✓ Con Calefacción</div>	<b>Climatización</b> <div>✓ Aire Acondicionado</div> <div>✓ Suelo Radiante</div>	<b>Vistas</b> <div>✓ Montaña</div>
<b>Características</b> <div>✓ Terraza Cubierta</div> <div>✓ Terraza Privada</div> <div>✓ Gimnasio</div> <div>✓ Lavadero</div> <div>✓ Suelos de Mármol</div> <div>✓ 24 Horas Recepción</div>	<b>Muebles</b> <div>✓ Amueblada</div>	<b>Cocina</b> <div>✓ Equipada</div>	<b>Jardin</b> <div>✓ Privado</div>	<b>Seguridad</b> <div>✓ Seguridad 24 Horas</div>	<b>Aparcamiento</b> <div>✓ Subterráneo</div> <div>✓ Privado</div>
<b>Categoría</b> <div>✓ Golf</div> <div>✓ Casas de vacaciones</div>					