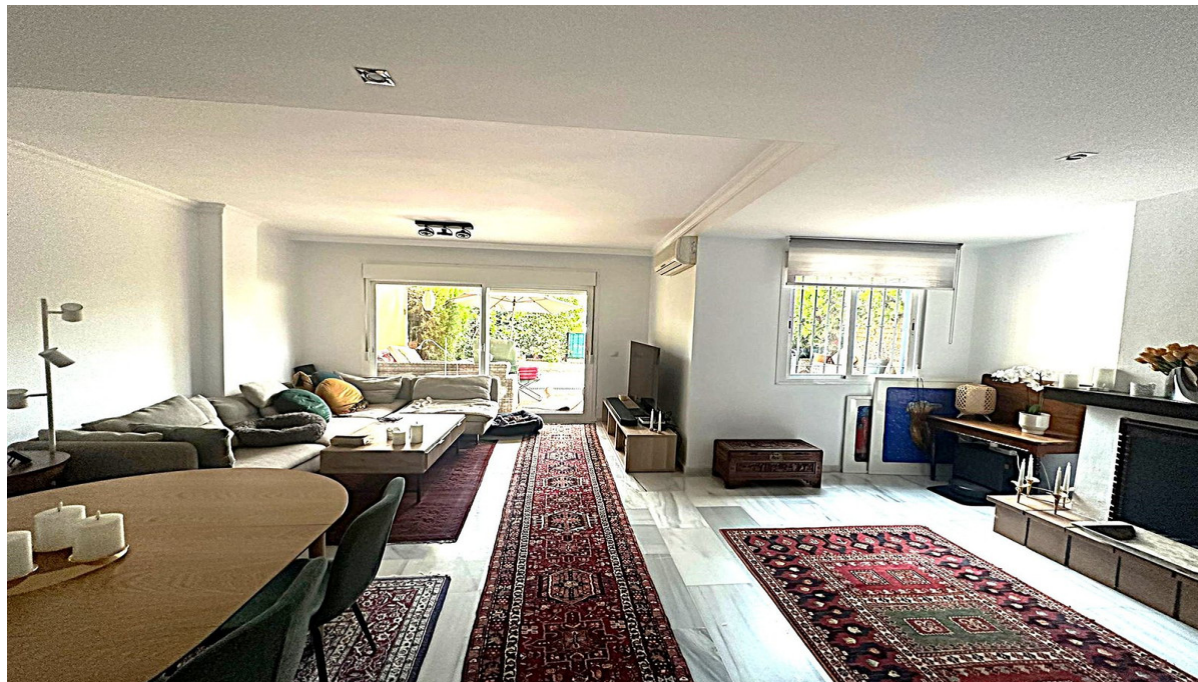


Ventas - Casa - Puerto Banús
795.000€

www.mibgroup.es
+34 662 58 96 58
info@mibgroup.es



Ref.-ID: MIBGR5180812

Puerto Banús

Casa

Comunidad: 2,364 EUR / año

IBI: 1,256 EUR / año



3



3



147 m2



30 m2

Perfecta inversión en Puerto Banús, cerca de la playa y rodeada de todo tipo de servicios. Esta casa se encuentra en la prestigiosa urbanización AZALEA BEACH -RIO. Urbanización cerrada a tan solo 100 metros de la playa y con jardines subtropicales y 5 piscinas. En la planta baja se encuentra un amplio salón-comedor con chimenea y acceso a una terraza privada con jardín que dan acceso a una de las piscinas de la urbanización. Cocina con lavadero y un baño para invitados. En la primera planta se encuentran 3 dormitorios, el dormitorio principal con baño ensuite y doble terraza. Los otros dos dormitorios comparten un segundo y amplio baño. La casa cuenta además con una plaza de Garaje.

Posición

- ✓ Área Comercial
- ✓ Lado de la Playa
- ✓ Puerto
- ✓ Cerca de Puerto
- ✓ Cerca de Tiendas
- ✓ Cerca del Mar
- ✓ Cerca de Ciudad
- ✓ Cerca de Colegios
- ✓ Cerca de Marina
- ✓ Urbanización

Características

- ✓ Armarios Empotrados
- ✓ Cerca de Transporte
- ✓ Terraza Privada
- ✓ WiFi
- ✓ Lavadero
- ✓ Baño En-Suite
- ✓ Suelos de Mármol

Servicios Públicos

- ✓ Electricidad
- ✓ Agua Potable
- ✓ Teléfono

Orientación

- ✓ Suroeste
- ✓ Oeste

Muebles

- ✓ Sin Amueblar

Estado

- ✓ Excelente
- ✓ Buen

Cocina

- ✓ Equipada

Piscina

- ✓ Comunitaria

Jardin

- ✓ Comunitario

Climatización

- ✓ Chimenea

Seguridad

- ✓ Recinto Cerrado
- ✓ Portero Automático

Vistas

- ✓ Piscina

Aparcamiento

- ✓ Subterráneo