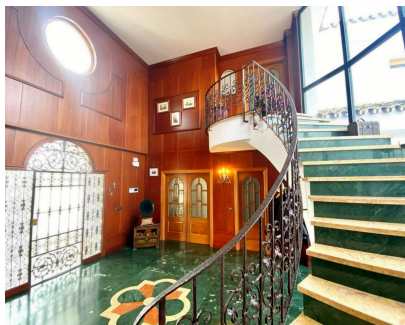


Ventas - Casa - Benalmadena
1.600.000€

www.mibgroup.es
+34 662 58 96 58
info@mibgroup.es



Ref.-ID: MIBGR5181118

Benalmadena

Casa

Comunidad: 1,044 EUR / año

IBI: 2,100 EUR / año



6



5



814 m2



2238 m2

Villa Exclusiva con Vistas Panorámicas en Benalmádena Presentamos una espectacular villa independiente situada en una de las zonas residenciales más codiciadas de la Costa del Sol. Esta propiedad combina a la perfección elegancia, amplitud y confort, ofreciendo un estilo de vida incomparable en un entorno natural privilegiado, a un paso del prestigioso campo de golf, de colegios internacionales, supermercados y a pocos minutos de la playa. Construida sobre una amplia parcela de 2.238 m², la villa disfruta de total privacidad, una orientación excelente y vistas panorámicas abiertas a la montaña y al paisaje natural que la rodea. Diseño Exclusivo y Espacios Luminosos Con más de 800 m² construidos, la vivienda se distribuye en tres niveles diseñados para ofrecer comodidad, funcionalidad y calidad de vida: Planta principal: Amplio hall de entrada con grandes ventanales que llenan la casa de luz natural. Salón-comedor de generosas dimensiones con chimenea y salida directa a una terraza con zona de barbacoa. Cocina totalmente equipada con isla central y acceso al exterior, ideal para comidas al aire libre. En esta planta se encuentran también tres dormitorios, todos con salida a terraza, dos baños completos y un aseo de cortesía. Planta superior: Zona de descanso compuesta por un dormitorio doble y una suite principal con vestidor, baño completo con jacuzzi, ducha, doble lavabo y acceso a una terraza privada con impresionantes vistas panorámicas. Planta baja: Gran garaje cerrado con capacidad para más de 5 vehículos, lavadero y dos estancias polivalentes. Una de ellas cuenta con baño en suite y entrada independiente, perfecta para un apartamento de invitados u oficina. La segunda es ideal para crear un gimnasio, sala de cine o apartamento adicional. Exteriores Privados y Zona Chill-Out La zona exterior está diseñada para disfrutar del clima mediterráneo durante todo el año. La propiedad ofrece jardines maduros, amplias terrazas, zonas chill-out, espacio para reuniones sociales y una gran piscina privada, todo ello rodeado de vegetación que aporta intimidad y tranquilidad. Características Principales: Parcela de 2.238 m² 6 dormitorios y 5 baños Garaje cerrado de 343 m² con capacidad para más de 5 coches Piscina privada y amplios jardines Suelos de mármol y techos altos Cocina totalmente equipada con isla Varias terrazas cubiertas y descubiertas Armarios empotrados y trastero Aire acondicionado Sótano con múltiples posibilidades Vistas panorámicas a la montaña y entorno natural Información Adicional Año de construcción: 2002 Orientación: Norte, Sur, Este y Oeste Comunidad: 250 €/trimestre IBI: 2.100 €/año Precio: 1.595.000 € (1.959 €/m²) Una propiedad excepcional para quienes buscan una villa amplia, elegante y exclusiva en una ubicación privilegiada de la Costa del Sol. Perfecta como residencia habitual o como segunda vivienda de alto nivel. Contáctenos para más información o para concertar una visita privada.

Posición

- ✓ Ciudad
- ✓ Cerca de Colegios
- ✓ Urbanización

Orientación

- ✓ Norte
- ✓ Este
- ✓ Sur
- ✓ Oeste

Estado

- ✓ Buen

Piscina

- ✓ Privada

Climatización

- ✓ Aire Acondicionado

Vistas

- ✓ Montaña
- ✓ Panorámicas

Características

- ✓ Armarios Empotrados
- ✓ Terraza Privada
- ✓ Trastero
- ✓ Lavadero
- ✓ Sótano

Muebles

- ✓ Amueblada

Cocina

- ✓ Equipada

Jardin

- ✓ Privado

Seguridad

- ✓ Recinto Cerrado

Aparcamiento

- ✓ Garaje
- ✓ Cubierto
- ✓ Más de uno
- ✓ Privado

Categoría

- ✓ Lujo