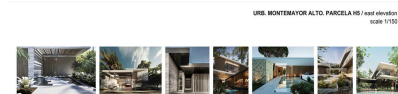


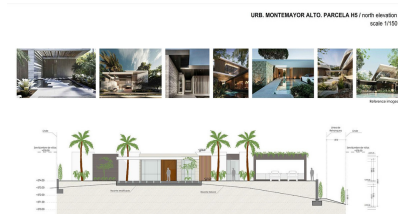
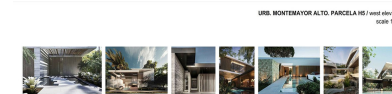
## Ventas - Terreno - Benahavís

# 1.700.000€

[www.mibgroup.es](http://www.mibgroup.es)  
+34 662 58 96 58  
[info@mibgroup.es](mailto:info@mibgroup.es)



URB. MONTEMAYOR ALTO, PARCELA H5 / south elevation  
scale 1/150



Ref.-ID: MIBGR5186863

Benahavís

Terreno



**4310 m2**

Descubra el entorno perfecto para la casa de sus sueños en la exclusiva urbanización privada de Montemayor. Esta parcela de 4.310 m<sup>2</sup> con orientación sur disfruta de vistas panorámicas a las colinas y al mar Mediterráneo, ofreciendo total privacidad y tranquilidad en plena naturaleza. Con servicios públicos en la propiedad y posibilidad de obtener licencia de obra, es una oportunidad única para diseñar y construir una villa de lujo a medida, exactamente a su gusto, con espacio para jardines, piscina infinita, zona de spa y mucho más. A solo minutos de Marbella, campos de golf y la costa, Montemayor combina tranquilidad, seguridad y prestigio en una de las zonas más exclusivas de Benahavís. ¡Construya su propio paraíso en Montemayor, donde la privacidad se fusiona con una belleza panorámica!

**Posición**

- ✓ Campo
- ✓ Cerca de Golf
- ✓ Cerca de los Bosques

**Orientación**

- ✓ Sur

**Estado**

- ✓ Excelente
- ✓ Nueva Construcción

**Piscina**

- ✓ Privada

**Climatización**

- ✓ Aire Acondicionado
- ✓ A/A Caliente
- ✓ A/A Frio

**Vistas**

- ✓ Mar
- ✓ Campo
- ✓ Panorámicas
- ✓ Jardín
- ✓ Bosques

**Características**

- ✓ Terraza Cubierta
- ✓ Armarios Empotrados
- ✓ Terraza Privada
- ✓ Gimnasio
- ✓ Sauna
- ✓ Sala de Juegos
- ✓ Aprtmnt. Huéspedes
- ✓ Trastero
- ✓ Lavadero
- ✓ Baño En-Suite
- ✓ Doble acristalamiento
- ✓ Sótano

**Muebles**

- ✓ Sin Amueblar

**Cocina**

- ✓ Equipada

**Seguridad**

- ✓ Recinto Cerrado
- ✓ Persianas Eléctricas
- ✓ Portero Automático
- ✓ Alarma

**Aparcamiento**

- ✓ Garaje
- ✓ Más de uno
- ✓ Privado

**Servicios Públicos**

- ✓ Electricidad
- ✓ Agua Potable
- ✓ Teléfono

**Categoría**

- ✓ Inversion
- ✓ Lujo
- ✓ Pre-construcción
- ✓ Reventa
- ✓ Con Permiso de Planificación
- ✓ Contemporáneo