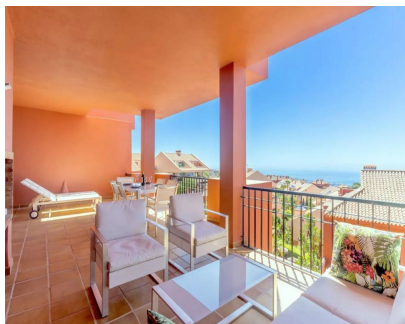
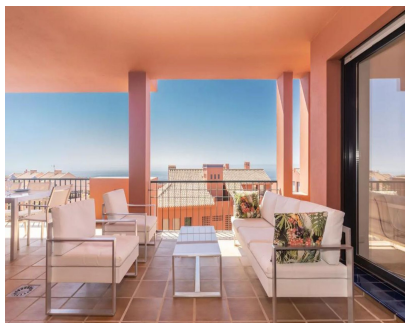


**Ventas - Apartamento - Calahonda**  
**447.500€**

**www.mibgroup.es**  
**+34 662 58 96 58**  
**info@mibgroup.es**



**Ref.-ID: MIBGR5191459**

**Calahonda**

**Apartamento**

**Comunidad: 2,112 EUR / año**

**IBI: 527 EUR / año**

**Basura: 78 EUR / año**



**2**



**2**



**92 m2**

**\*\*Piso en Venta en Cascadas de Calahonda - Un Refugio de Lujo con Vista al Mar\*\*** Descubre este impresionante apartamento en el exclusivo complejo de Cascadas de Calahonda, situado en la zona alta de Calahonda. Con una construcción que destaca por sus altos estándares de calidad, esta urbanización privada y cerrada ofrece un entorno seguro y tranquilo. Disfruta de las hermosas piscinas comunitarias y amplias zonas verdes perfectas para tomar el sol y relajarte. Este acogedor piso cuenta con 2 dormitorios, siendo el principal con baño en suite, ideal para mayor privacidad. Desde el balcón, la terraza y el salón se puede apreciar una espectacular vista al mar Mediterráneo. La cocina está completamente equipada y adyacente a un práctico trastero, facilitando la organización del hogar. Además, el salón, con chimenea, se convierte en el lugar perfecto para disfrutar de momentos acogedores. La ubicación es inmejorable, a un corto paseo cuesta abajo encontrarás un popular restaurante y otros servicios esenciales como bares, cafeterías, tiendas y supermercados. Con acceso rápido en coche al corazón de Calahonda, tendrás todo lo que necesitas a tu alcance. Este piso de 128 m² construidos también incluye una plaza de aparcamiento privado subterráneo y aire acondicionado, asegurando tu comodidad durante todo el año. No pierdas la oportunidad de vivir en este maravilloso hogar que combina lujo, comodidad y una ubicación privilegiada. ¡Contáctanos para más información y ven a visitarlo!

<b>Posición</b> ✓ Cerca de Tiendas	<b>Orientación</b> ✓ Sur	<b>Estado</b> ✓ Buen	<b>Piscina</b> ✓ Comunitaria	<b>Climatización</b> ✓ A/A Preinstalado ✓ Chimenea	<b>Vistas</b> ✓ Mar ✓ Panorámicas ✓ Jardín ✓ Piscina
<b>Características</b> ✓ Terraza Cubierta ✓ Ascensor ✓ Armarios Empotrados ✓ Terraza Privada ✓ TV Satélite ✓ WiFi ✓ Trastero ✓ Baño En-Suite ✓ Suelos de Mármol ✓ Doble acristalamiento	<b>Muebles</b> ✓ Amueblada	<b>Cocina</b> ✓ Equipada	<b>Jardin</b> ✓ Comunitario	<b>Seguridad</b> ✓ Recinto Cerrado ✓ Persianas Eléctricas ✓ Portero Automático ✓ Alarma	<b>Aparcamiento</b> ✓ Subterráneo ✓ Garaje ✓ Cubierto
<b>Servicios Públicos</b> ✓ Electricidad	<b>Categoría</b> ✓ Contemporáneo				