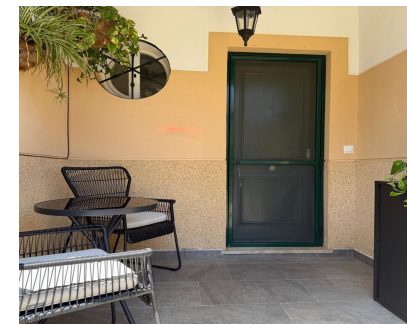
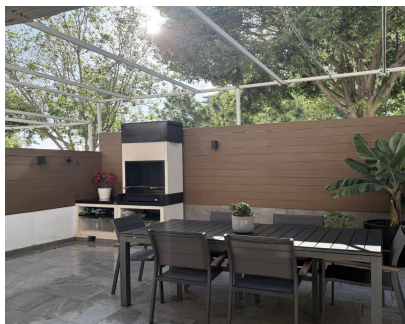
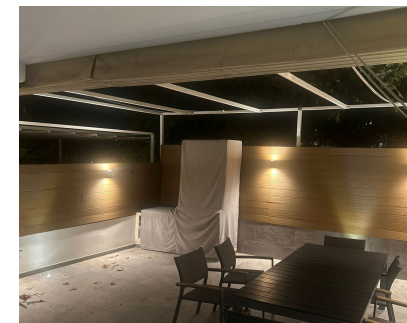


Ventas - Casa - Marbella
619.000€

www.mibgroup.es
+34 662 58 96 58
info@mibgroup.es



Ref.-ID: MIBGR5194267

Marbella

Casa



5



2



134 m2



55 m2

Esta preciosa casa adosada combina el encanto andaluz con un diseño moderno y funcional. Situada en Camino del Carmen Trapiche, en una de las zonas más tranquilas y cómodas de Marbella, ofrece el equilibrio perfecto entre vida familiar, confort y cercanía al centro. Con 134 m² contruidos y 55 m² de patio privado, la vivienda destaca por su amplitud, luminosidad y distribución pensada para disfrutar cada espacio. Cuenta con cinco dormitorios y dos baños, ideal para familias que buscan comodidad y versatilidad. El amplio salón, con acceso directo a la terraza y al patio exterior, crea un ambiente cálido y acogedor. La zona de barbacoa y comedor al aire libre invita a disfrutar de veladas inolvidables durante todo el año. La cocina, completamente reformada y equipada con electrodomésticos Bosch, es moderna, práctica y perfecta para los amantes de la buena cocina. En la planta superior, las habitaciones disfrutan de abundante luz natural y vistas despejadas. La buhardilla añade un espacio extra ideal como despacho, estudio o sala de juegos. El entorno es residencial, seguro y muy cuidado, con zonas verdes y un ambiente familiar. A solo unos minutos encontrarás colegios internacionales, tiendas, supermercados, el centro histórico y las playas de Marbella. Una propiedad lista para entrar a vivir, perfecta para quienes buscan calidad, estilo y una ubicación estratégica.

Posición <div>✓ Cerca de Tiendas</div> <div>✓ Cerca del Mar</div> <div>✓ Cerca de Ciudad</div> <div>✓ Cerca de Colegios</div> <div>✓ Urbanización</div>	Orientación <div>✓ Sur</div> <div>✓ Suroeste</div>	Estado <div>✓ Excelente</div>	Piscina <div>✓ Comunitaria</div>	Climatización <div>✓ Aire Acondicionado</div> <div>✓ A/A Caliente</div> <div>✓ A/A Frio</div>	Vistas <div>✓ Jardín</div> <div>✓ Patio</div> <div>✓ Urbanas</div>
Características <div>✓ Terraza Cubierta</div> <div>✓ Armarios Empotrados</div> <div>✓ Cerca de Transporte</div> <div>✓ Terraza Privada</div> <div>✓ Sala de Juegos</div> <div>✓ Lavadero</div> <div>✓ Baño En-Suite</div> <div>✓ Suelo de Madera</div> <div>✓ Barbacoa</div> <div>✓ Doble acristalamiento</div> <div>✓ Fibra óptica</div>	Muebles <div>✓ Amueblada</div>	Cocina <div>✓ Equipada</div>	Jardin <div>✓ Privado</div> <div>✓ Mantenimiento fácil</div>	Seguridad <div>✓ Recinto Cerrado</div> <div>✓ Portero Automático</div>	Aparcamiento <div>✓ Más de uno</div> <div>✓ Privado</div>
Servicios Públicos <div>✓ Electricidad</div> <div>✓ Agua Potable</div> <div>✓ Teléfono</div>	Categoría <div>✓ Casas de vacaciones</div> <div>✓ Inversion</div> <div>✓ Lujo</div> <div>✓ Reventa</div> <div>✓ Contemporáneo</div>				