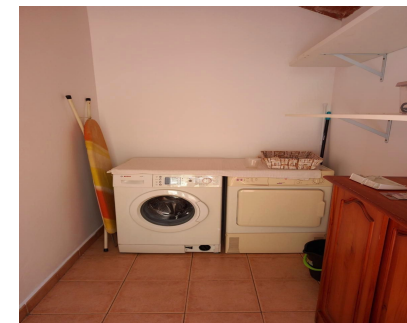
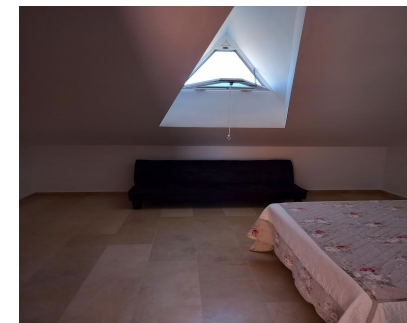


Ventas - Casa - Estepona
725.000€

www.mibgroup.es
+34 662 58 96 58
info@mibgroup.es



Ref.-ID: MIBGR5199937

Estepona

Casa

Comunidad: 780 EUR / año



3



3



145 m2

Se vende preciosa casa adosada a tan solo 50 metros de la playa en Estepona (Málaga) Descubra esta magnífica vivienda adosada de tres plantas en segunda línea de playa, a escasos 50 metros del mar Mediterráneo y junto a la Senda Litoral, ideal para paseos relajados o deporte junto al mar. Con excelente orientación sur, amplias terrazas y 145 m² construidos, es perfecta como residencia habitual o vacaciones de lujo junto a la costa. Planta baja: Espacioso salón-comedor con salida directa a un bonito patio privado. Cocina independiente totalmente equipada y aseo de cortesía. Primera planta: Dormitorio principal en suite con baño completo y terraza privada, más un segundo dormitorio doble con baño familiar completo. Segunda planta: Buhardilla versátil, ideal como tercer dormitorio, despacho o sala de ocio, con lavadero y terraza en azotea. Extras incluidos: 3 habitaciones | 3 baños Armarios empotrados Aire acondicionado Plaza de garaje incluida Orientación sur Terraza y balcón Piscina comunitaria en urbanización segura y tranquila Ubicada en una zona inmejorable y silenciosa, con farmacias, supermercados y comercios a pocos pasos, y el centro de Estepona a solo 10 minutos andando. Bien comunicada por autovía y cerca del aeropuerto de Málaga (50 min). ¡Contáctenos hoy para una visita exclusiva!

Posición <div><div></div> Primera línea de Playa</div> <div><div></div> Ciudad</div> <div><div></div> Área Comercial</div> <div><div></div> Lado de la Playa</div> <div><div></div> Cerca de Puerto</div> <div><div></div> Cerca de Tiendas</div> <div><div></div> Cerca del Mar</div> <div><div></div> Cerca de Ciudad</div> <div><div></div> Cerca de Colegios</div> <div><div></div> Cerca de Marina</div> <div><div></div> Urbanización</div>	Orientación <div><div></div> Sur</div>	Estado <div><div></div> Excelente</div>	Piscina <div><div></div> Comunitaria</div>	Climatización <div><div></div> Aire Acondicionado</div>	Vistas <div><div></div> Jardín</div> <div><div></div> Patio</div> <div><div></div> Calle</div>
Características <div><div></div> Terraza Cubierta</div> <div><div></div> Armarios Empotrados</div> <div><div></div> Cerca de Transporte</div> <div><div></div> Terraza Privada</div> <div><div></div> Trastero</div> <div><div></div> Lavadero</div> <div><div></div> Baño En-Suite</div> <div><div></div> Suelos de Mármol</div> <div><div></div> Doble acristalamiento</div> <div><div></div> Fibra óptica</div>	Muebles <div><div></div> Amueblada</div>	Cocina <div><div></div> Equipada</div>	Jardin <div><div></div> Comunitario</div>	Seguridad <div><div></div> Recinto Cerrado</div> <div><div></div> Alarma</div>	Aparcamiento <div><div></div> Cubierto</div> <div><div></div> Privado</div>