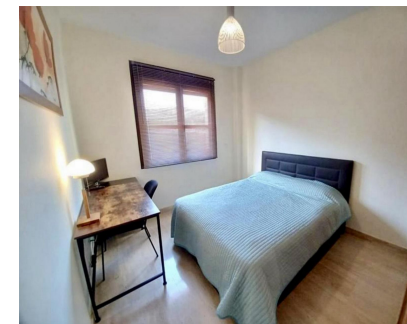
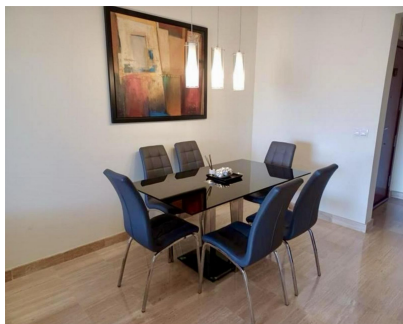
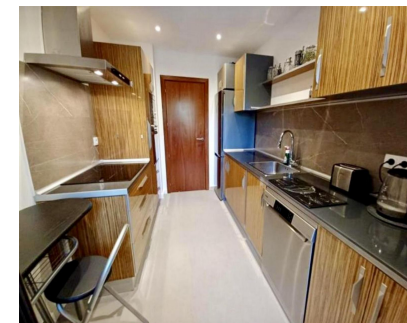


**Ventas - Apartamento - Estepona**  
**367.500€**

**www.mibgroup.es**  
**+34 662 58 96 58**  
**info@mibgroup.es**



**Ref.-ID: MIBGR5209150**

**Estepona**

**Apartamento**



**2**



**2**



**140 m2**

Se presenta un excepcional inmueble en una urbanización cerrada, ubicada en una de las zonas más privilegiadas de la Costa del Sol. Esta área se caracteriza por su tranquilidad y por ser una de las zonas de mayor expansión de Estepona, rodeada de prestigiosos campos de golf y a tan solo cinco minutos de la playa, un colegio privado y una zona comercial. La urbanización dispone de dos piscinas comunitarias y una amplia zona verde. La propiedad se distribuye en dos amplios dormitorios dobles, ambos con armarios empotrados, dos baños, una cocina totalmente equipada, un lavadero, un gran salón-comedor y una espectacular terraza de 36 metros cuadrados con vistas a la montaña, que ofrece una gran privacidad para disfrutar del exterior durante todo el año. Además, cuenta con aire acondicionado centralizado y mosqueteras en todas las ventanas. Se incluye una plaza de garaje y un trastero. Este inmueble representa una excelente oportunidad de inversión para alquiler o como segunda residencia en la costa.

<b>Posición</b> <ul style="list-style-type: none"><li>✓ Cerca de Tiendas</li><li>✓ Cerca del Mar</li></ul>	<b>Orientación</b> <ul style="list-style-type: none"><li>✓ Este</li></ul>	<b>Estado</b> <ul style="list-style-type: none"><li>✓ Excelente</li></ul>	<b>Piscina</b> <ul style="list-style-type: none"><li>✓ Comunitaria</li></ul>	<b>Climatización</b> <ul style="list-style-type: none"><li>✓ Aire Acondicionado</li></ul>	<b>Vistas</b> <ul style="list-style-type: none"><li>✓ Montaña</li></ul>
<b>Características</b> <ul style="list-style-type: none"><li>✓ Ascensor</li><li>✓ Armarios Empotrados</li><li>✓ Cerca de Transporte</li><li>✓ Terraza Privada</li><li>✓ Trastero</li><li>✓ Suelos de Mármol</li><li>✓ Doble acristalamiento</li></ul>	<b>Cocina</b> <ul style="list-style-type: none"><li>✓ Equipada</li></ul>	<b>Jardin</b> <ul style="list-style-type: none"><li>✓ Comunitario</li></ul>	<b>Seguridad</b> <ul style="list-style-type: none"><li>✓ Recinto Cerrado</li></ul>	<b>Aparcamiento</b> <ul style="list-style-type: none"><li>✓ Subterráneo</li></ul>	<b>Servicios Públicos</b> <ul style="list-style-type: none"><li>✓ Electricidad</li><li>✓ Agua Potable</li></ul>