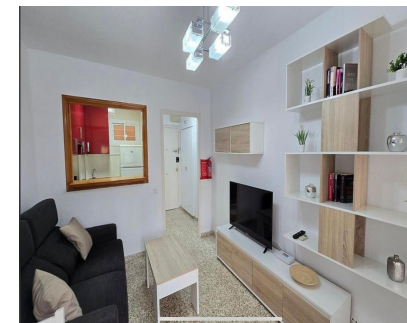


Ventas - Apartamento - Benalmadena
240.000€

www.mibgroup.es
+34 662 58 96 58
info@mibgroup.es



Ref.-ID: MIBGR5210023

Benalmadena

Apartamento



1



1



50 m2

Descubre este encantador apartamento situado en la primera planta de una de las zonas más cotizadas de Benalmádena. Con un diseño funcional y acogedor, esta propiedad cuenta con una amplia habitación que ofrece comodidad y privacidad, así como un baño completo bien distribuido. El amplio salón comedor es perfecto para disfrutar momentos inolvidables con amigos o familiares, mientras que la cocina independiente está completamente equipada para satisfacer todas tus necesidades culinarias. Además, el hermoso balcón te permitirá relajarte al aire libre y deleitarte con vistas panorámicas del entorno circundante. Esta vivienda representa una excelente oportunidad tanto si buscas tu hogar ideal como si deseas realizar una inversión segura en uno de los destinos turísticos más atractivos de la Costa del Sol. La ubicación es inmejorable; a tan solo cinco minutos caminando encontrarás hermosas playas además de todos los servicios necesarios: supermercados, restaurantes y transporte público cercano. Esta propiedad cuenta con Licencia turística. Les informamos que se encuentran ya incluidos en el precio de venta nuestros honorarios de agencia, por lo cual no debe abonar ningún tipo de gasto por gestión ni asesoramiento inmobiliario. Y que en cumplimiento del Decreto de la Junta de Andalucía 218/2005 del 11 de Octubre, se informa que los gastos de notario, registro, ITP y otros gastos inherentes a la compraventa no están incluidos en el precio. La información facilitada es orientativa, no tiene carácter vinculante y carece de valor contractual. Dicha información puede haber sufrido modificaciones que aún no han sido incorporadas. Le sugerimos se ponga en contacto con la empresa para obtener los últimos datos y/o confirmar los aquí expuestos.

Estado	Piscina	Climatización	Características	Muebles	Cocina
✓ Buen	✓ Comunitaria	✓ Aire Acondicionado ✓ Calefacción Central.	✓ Ascensor ✓ Suelo de Madera ✓ Acceso para personas con movilidad reducida	✓ Parcialmente	✓ Equipada