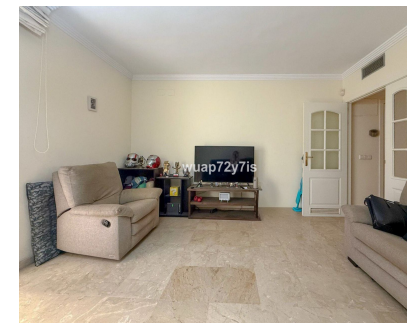


Ventas - Apartamento - Estepona
275.000€

www.mibgroup.es
+34 662 58 96 58
info@mibgroup.es



Ref.-ID: MIBGR5210644

Estepona

Apartamento

Comunidad: 720 EUR / año

IBI: 460 EUR / año



1



1



48 m2

Apartamento en Planta Baja con Terraza y Patio Privado en Edificio Martín Méndez, Estepona Este encantador apartamento en planta baja se encuentra en el hermoso Edificio Martín Méndez, en pleno centro de Estepona y en primera línea de playa. La propiedad combina a la perfección comodidad, ubicación y el encanto mediterráneo, ofreciendo un estilo de vida excepcional junto al mar. Al entrar, a mano derecha, encontramos un amplio salón — un espacio luminoso y acogedor, ideal para relajarse o recibir invitados. Desde el salón se accede a una gran terraza cerrada, perfecta para disfrutar de la brisa marina durante todo el año. Desde el vestíbulo también se accede a la cocina totalmente equipada, que conduce a un patio privado, un espacio tranquilo y sombreado donde podrá disfrutar de agradables momentos durante los meses más cálidos. Frente a la entrada se encuentra un baño de cortesía, y a la izquierda de este, un dormitorio confortable, diseñado para garantizar el descanso y la comodidad. La ubicación de este apartamento es inmejorable: • A solo 1 minuto del Centro de Tennis y del Instituto IES Mediterráneo • A 1 minuto a pie de la playa, rodeada de una gran variedad de restaurantes y cafeterías • Y a 5 minutos andando del casco histórico de Estepona. Además, en esta urbanización se permite el alquiler a corto plazo, lo que convierte esta propiedad en una excelente oportunidad de inversión para quienes buscan un inmueble con alto potencial de rentabilidad en una de las zonas más demandadas de Estepona. Este apartamento en el Edificio Martín Méndez combina vida junto al mar, comodidad urbana y auténtico ambiente andaluz — ideal tanto como residencia permanente como para rentas vacacionales.

Posición	Orientación	Estado	Características	Muebles	Cocina
✓ Primera línea de Playa	✓ Sureste	✓ Regular	✓ Cerca de Transporte	✓ Amueblada	✓ Equipada
✓ Ciudad	✓ Sur		✓ Terraza Privada		
✓ Área Comercial			✓ Trastero		
✓ Cerca de Puerto					
✓ Cerca de Tiendas					
✓ Cerca del Mar					
✓ Cerca de Ciudad					
✓ Cerca de Colegios					
✓ Marina					
✓ Cerca de Marina					
✓ Urbanización					
✓ Complejo 1ª Línea de Playa					
Aparcamiento	Servicios Públicos	Categoría			
✓ Subterráneo	✓ Electricidad	✓ Frente a la playa			
	✓ Gas	✓ Casas de vacaciones			
		✓ Inversion			
		✓ Contemporáneo			