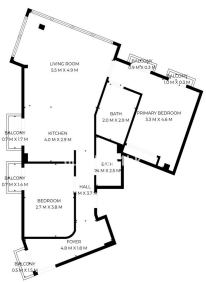
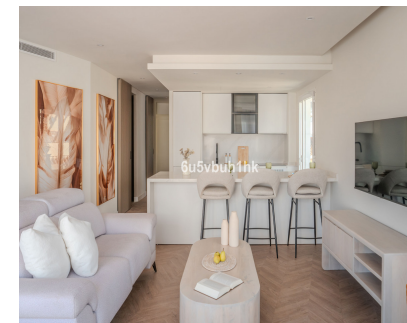
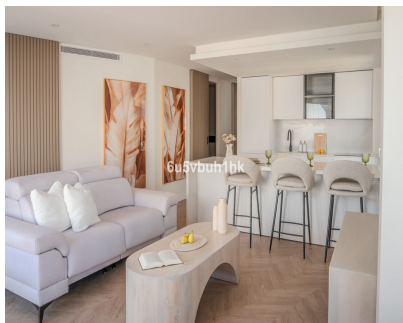


Ventas - Apartamento - Estepona
550.000€

www.mibgroup.es
+34 662 58 96 58
info@mibgroup.es



NOTES AND DIMENSIONS, ACTUAL MAY VARY



Ref.-ID: MIBGR5211460

Estepona

Apartamento



2



2



111 m2

Imagina abrir la puerta y que el pulso de Estepona te envuelva: risas brotando de cafés animados sobre adoquines bañados por el sol, aromas tentadores de restaurantes en la esquina y la llamada irresistible de la playa para paseos al atardecer sin esfuerzo. Ubicado en una radiante esquina del corazón histórico, este luminoso tesoro brilla con luz natural a través de amplias ventanas, con encantadores balcones que enmarcan la vibrante vida callejera de abajo. Placer Costero Sin Esfuerzos Accede a dos acogedores dormitorios y dos baños espectaculares, donde la calefacción por suelo radiante envuelve tus pies en un calor suave y reparador —incluso en mañanas frescas— convirtiendo las rutinas diarias en escapadas de spa puras. El diseño inteligente fluye con naturalidad para la vida moderna, realzado por un ascensor elegante que ofrece la rara comodidad del casco antiguo. Paraíso Fácil de Cerrar Olvida el coche: mercados, cultura y olas a tus pies. Ideal como refugio todo el año, escapada soleada o pied-à-terre astuto, captura la magia pura de una ubicación inmejorable, luz infinita y alma costera auténtica. En el rincón más codiciado de Estepona, joyas como esta desaparecen volando —asegura tu visita exclusiva hoy.

Posición <div><div></div> Ciudad</div> <div><div></div> Área Comercial</div> <div><div></div> Cerca de Puerto</div> <div><div></div> Cerca de Tiendas</div> <div><div></div> Cerca del Mar</div> <div><div></div> Cerca de Colegios</div> <div><div></div> Cerca de Marina</div>	Estado <div><div></div> Excelente</div> <div><div></div> Reformado Recientemente</div>	Climatización <div><div></div> Aire Acondicionado</div> <div><div></div> Calefacción Central.</div> <div><div></div> Suelo Radiante</div> <div><div></div> Baño</div>	Vistas <div><div></div> Panorámicas</div> <div><div></div> Calle</div>	Características <div><div></div> Ascensor</div> <div><div></div> Armarios Empotrados</div> <div><div></div> Cerca de Transporte</div> <div><div></div> Baño En-Suite</div> <div><div></div> Acceso para personas con movilidad reducida</div> <div><div></div> Cerca de una Iglesia</div>	Muebles <div><div></div> Amueblada</div>
Cocina <div><div></div> Equipada</div>	Categoría <div><div></div> Contemporáneo</div>				