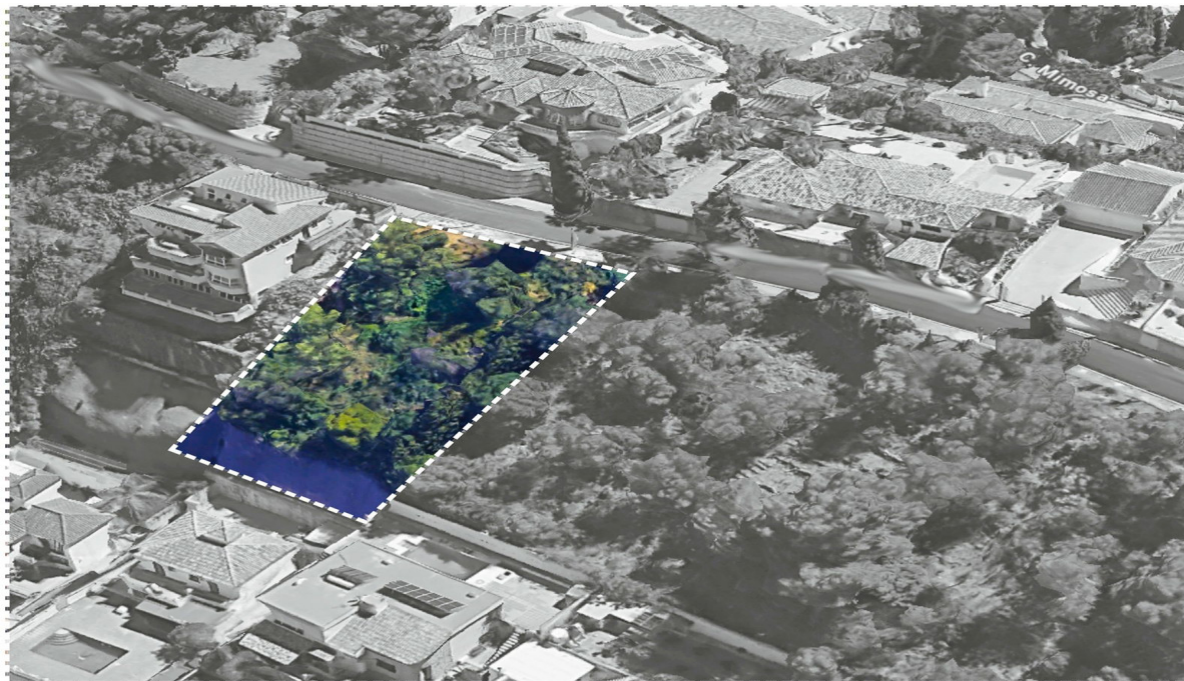
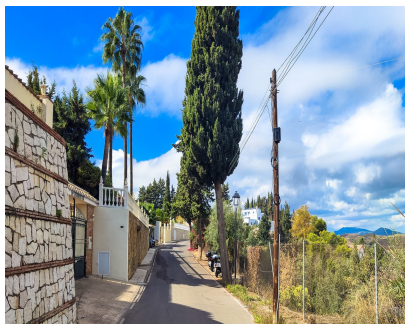


Ventas - Terreno - Sierrezuela
130.000€

www.mibgroup.es
+34 662 58 96 58
info@mibgroup.es



Ref.-ID: MIBGR5211913

Sierrezuela

Terreno

IBI: 291 EUR / año



580 m2

Parcela de 580 m² en una de las zonas residenciales más exclusivas y consolidadas de Mijas. Ubicada en La Sierrezuela, un entorno tranquilo y bien comunicado, esta parcela ofrece la oportunidad perfecta para construir la vivienda de tus sueños en plena Costa del Sol. ESPACIO, LUZ Y POSIBILIDADES Con una superficie de 580 m², y forma rectangular, el terreno cuenta con condiciones urbanísticas que permiten edificar una vivienda unifamiliar con jardín y piscina privada. Su amplia fachada de 21 metros, ubicación elevada y orientación norte-sur garantizan luminosidad y vistas despejadas, creando un entorno ideal para disfrutar de la vida mediterránea durante todo el año. DATOS URBANÍSTICOS CLAVE •Edificabilidad neta: 0,25 m²t/m²s •Parcela mínima exigida: 500 m² •Ocupación máxima: 35 % •Fachada mínima: 10 m •Separaciones mínimas a lindero público y privado: 3 m •Altura máxima: planta baja + 1 planta (7 m máx.) ENTORNO RESIDENCIAL CONSOLIDADO La Sierrezuela es una urbanización reconocida por su ambiente familiar, seguridad y calidad de vida. Rodeada de villas y chalés independientes, combina privacidad con cercanía a todos los servicios necesarios para el día a día. UBICACIÓN PRIVILEGIADA EN MIJAS A pocos minutos en coche de colegios, supermercados, centros de salud y zonas de ocio. Con rápido acceso a la autovía A-7, conecta fácilmente con Fuengirola, Marbella y Málaga capital, así como con el aeropuerto internacional. MIJAS: TRADICIÓN Y MODERNIDAD EN LA COSTA DEL SOL Mijas ofrece más de 300 días de sol al año, playas de arena, campos de golf y una amplia oferta cultural y gastronómica. Su ambiente cosmopolita y su excelente infraestructura convierten esta parcela en una inversión segura, tanto para residencia habitual como para segunda vivienda. Una oportunidad única para diseñar y construir tu hogar a medida en un enclave privilegiado. ¡Contáctanos para más información y visita! (*) Honorarios de inmobiliaria incluidos en el precio de venta. No están incluidos los gastos relativos a la compra como ITP, AJD, notaría, registro, etc.

Posición

✓ Suburbano

Orientación

✓ Norte

✓ Sur

Piscina

✓ Sitio para Piscina

Vistas

✓ Montaña

✓ Campo

✓ Panorámicas

✓ Bosques