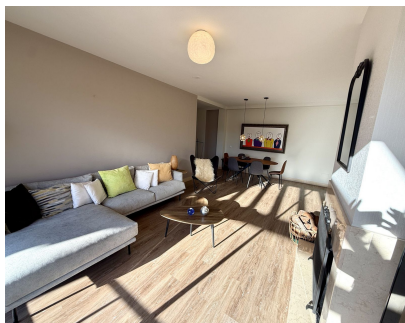


Ventas - Apartamento - Benahavís  
**940.000€**

[www.mibgroup.es](http://www.mibgroup.es)  
 +34 662 58 96 58  
[info@mibgroup.es](mailto:info@mibgroup.es)



Ref.-ID: MIBGR5211970

Benahavís

Apartamento

Comunidad: 5,796 EUR / año



Ático Dúplex, Benahavís, Costa del Sol. 3 Dormitorios, 3 Baños, Construidos 173 m<sup>2</sup>, Terraza 106 m<sup>2</sup>. Posición : Primera línea de Golf, Pueblo, Pueblo de Montaña, Cerca de Golf, Cerca de Tiendas, Cerca de Ciudad, Cerca de Colegios, Urbanización. Orientación : Suroeste. Estado : Excelente. Piscina : Comunitaria, Cubierta, Con Calefacción. Climatización : Aire Acondicionado, A/A Preinstalado, A/A Caliente, A/A Frio, Chimenea, Baño. Vistas : Montaña, Golf, Panorámicas, Jardín, Piscina. Características : Ascensor, Armarios Empotrados, Terraza Privada, Solario, WiFi, Gimnasio, Sauna, Trastero, Lavadero, Baño En-Suite, Suelo de Madera, Acceso para personas con movilidad reducida, Jacuzzi, 24 Horas Recepción, Fibra óptica. Muebles : Parcialmente. Cocina : Equipada. Jardin : Comunitario, Paisajista. Seguridad : Recinto Cerrado, Portero Automático, Seguridad 24 Horas. Aparcamiento : Subterráneo, Garaje. Servicios Públicos : Electricidad. Categoría : Golf, Lujo, Reventa, Con Permiso de Planificación.

**Posición**

- ✓ Primera línea de Golf
- ✓ Pueblo
- ✓ Pueblo de Montaña
- ✓ Cerca de Golf
- ✓ Cerca de Tiendas
- ✓ Cerca de Ciudad
- ✓ Cerca de Colegios
- ✓ Urbanización

**Características**

- ✓ Ascensor
- ✓ Armarios Empotrados
- ✓ Terraza Privada
- ✓ Solario
- ✓ WiFi
- ✓ Gimnasio
- ✓ Sauna
- ✓ Trastero
- ✓ Lavadero
- ✓ Baño En-Suite
- ✓ Suelo de Madera
- ✓ Acceso para personas con movilidad reducida
- ✓ Jacuzzi
- ✓ 24 Horas Recepción
- ✓ Fibra óptica

**Servicios Públicos**

- ✓ Electricidad

**Orientación**

- ✓ Suroeste

**Muebles**

- ✓ Parcialmente

**Categoría**

- ✓ Golf
- ✓ Lujo
- ✓ Reventa
- ✓ Con Permiso de Planificación

**Estado**

- ✓ Excelente

**Cocina**

- ✓ Equipada

**Piscina**

- ✓ Comunitaria
- ✓ Cubierta
- ✓ Con Calefacción

**Jardin**

- ✓ Comunitario
- ✓ Paisajista

**Climatización**

- ✓ Aire Acondicionado
- ✓ A/A Preinstalado
- ✓ A/A Caliente
- ✓ A/A Frio
- ✓ Chimenea
- ✓ Baño

**Seguridad**

- ✓ Recinto Cerrado
- ✓ Portero Automático
- ✓ Seguridad 24 Horas

**Vistas**

- ✓ Montaña
- ✓ Golf
- ✓ Panorámicas
- ✓ Jardín
- ✓ Piscina

**Aparcamiento**

- ✓ Subterráneo
- ✓ Garaje