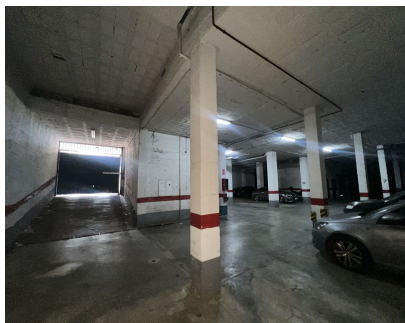
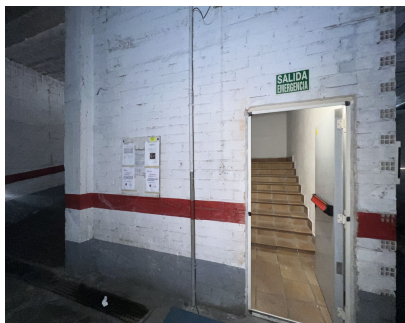


Ventas - Comercial - Torremolinos
35.000€

www.mibgroup.es
+34 662 58 96 58
info@mibgroup.es



Ref.-ID: MIBGR5214304

Torremolinos

Comercial

Comunidad: 144 EUR / año

IBI: 50 EUR / año



30 m2

Plaza de garaje muy amplia (30m2), cubierta, frente a la salida del garaje - La Carihuela (Torremolinos) A tan solo 350 metros del mar, se vende plaza de garaje muy grande, de 5 metros de ancho por 6 metros de largo (30m²), con mucha altura, en garaje cubierto y con pocos vecinos, lo que facilita el acceso y la maniobra. La plaza está justo enfrente de la puerta de salida del garaje, aportando máxima comodidad y rapidez de entrada/salida. Ubicada en plena La Carihuela (Torremolinos), en la mejor zona junto al Aldi nuevo, ideal para quien vive o trabaja en el entorno y quiere olvidarse de buscar aparcamiento.

Posición	Orientación	Estado	Seguridad	Aparcamiento	Categoría
✓ Ciudad	✓ Sur	✓ Buen	✓ Recinto Cerrado	✓ Garaje	✓ Ganga
✓ Lado de la Playa			✓ Seguridad 24 Horas	✓ Cubierto	✓ Frente a la playa
✓ Cerca de Tiendas				✓ Comunitario	✓ Casas de vacaciones
✓ Cerca del Mar				✓ Privado	✓ Inversion
✓ Cerca de Colegios					
✓ Cerca de Marina					