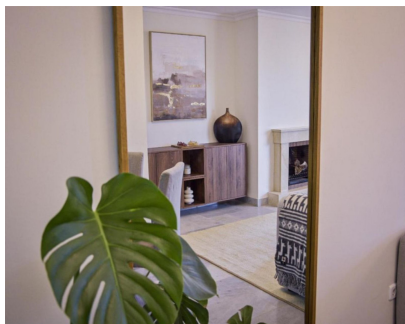


Ventas - Apartamento - Marbella
520.000€

www.mibgroup.es
+34 662 58 96 58
info@mibgroup.es



Ref.-ID: MIBGR5217946

Marbella

Apartamento

Comunidad: 1,800 EUR / año

IBI: 1,362 EUR / año

Basura: 186 EUR / año



2



2



99 m2

ubicado en Nueva Andalucía, a solo unos minutos de Puerto Banús. En una comunidad cerrada y segura, con portero y seguridad 24h, que combina confort y estilo en un entorno tranquilo. Con espectaculares vistas panorámicas al mar y la montaña, este apartamento posee dos terrazas y balcones, para disfrutar del sol todo el día, desde la mañana hasta la tarde. Ofrece dos dormitorios y dos baños, uno de ellos en suite. La propiedad cuenta con una superficie construida de 99 m² y una terraza privada de 20 m². Dispone de cocina totalmente equipada, aire acondicionado, suelos de mármol y chimenea en el salón. Las ventanas de doble acristalamiento, los armarios empotrados y la puerta blindada aumentan el confort y la seguridad del hogar. La comunidad posee tres piscinas comunitarias, amplios jardines, garaje y una pista de pádel para los aficionados al deporte. La ubicación es cercana al mar, playas, campos de golf, centro urbano, puerto y colegios. Se encuentra a poca distancia a pie de restaurantes y servicios, y el transporte público está próximo. Esta propiedad combina confort, conveniencia y vistas impresionantes, lo que la convierte en una excelente opción para quienes buscan un estilo de vida relajado en Marbella. Apartamento Planta Media, Marbella, Costa del Sol. 2 Dormitorios, 2 Baños, Construidos 99 m², Terraza 22 m². Posición : Área Comercial, Cerca de Golf, Cerca de Tiendas, Cerca de Colegios, Urbanización. Orientación : Sur. Estado : Excelente. Piscina : Comunitaria, Piscina de Niños. Climatización : Aire Acondicionado, A/A Caliente, A/A Frio, Chimenea. Vistas : Mar, Montaña. Características : Terraza Cubierta, Ascensor, Armarios Empotrados, Terraza Privada, WiFi, Paddle Tennis, Trastero, Lavadero, Baño En-Suite, Acceso para personas con movilidad reducida, Doble acristalamiento, 24 Horas Recepción, Cerca de una Iglesia, Fibra óptica. Muebles : Parcialmente. Cocina : Equipada. Jardin : Comunitario. Seguridad : Recinto Cerrado, Portero Automático, Seguridad 24 Horas, Caja fuerte. Aparcamiento : Subterráneo, Garaje, Cubierto, Privado. Categoría : Reventa.

Posición <div>✓ Área Comercial</div> <div>✓ Cerca de Golf</div> <div>✓ Cerca de Tiendas</div> <div>✓ Cerca de Colegios</div> <div>✓ Urbanización</div>	Orientación <div>✓ Sur</div>	Estado <div>✓ Excelente</div>	Piscina <div>✓ Comunitaria</div> <div>✓ Piscina de Niños</div>	Climatización <div>✓ Aire Acondicionado</div> <div>✓ A/A Caliente</div> <div>✓ A/A Frio</div> <div>✓ Chimenea</div>	Vistas <div>✓ Mar</div> <div>✓ Montaña</div>
Características <div>✓ Terraza Cubierta</div> <div>✓ Ascensor</div> <div>✓ Armarios Empotrados</div> <div>✓ Terraza Privada</div> <div>✓ WiFi</div> <div>✓ Paddle Tennis</div> <div>✓ Trastero</div> <div>✓ Lavadero</div> <div>✓ Baño En-Suite</div> <div>✓ Acceso para personas con movilidad reducida</div> <div>✓ Doble acristalamiento</div> <div>✓ 24 Horas Recepción</div> <div>✓ Cerca de una Iglesia</div> <div>✓ Fibra óptica</div>	Muebles <div>✓ Parcialmente</div>	Cocina <div>✓ Equipada</div>	Jardin <div>✓ Comunitario</div>	Seguridad <div>✓ Recinto Cerrado</div> <div>✓ Portero Automático</div> <div>✓ Seguridad 24 Horas</div> <div>✓ Caja fuerte</div>	Aparcamiento <div>✓ Subterráneo</div> <div>✓ Garaje</div> <div>✓ Cubierto</div> <div>✓ Privado</div>
Categoría <div>✓ Reventa</div>					