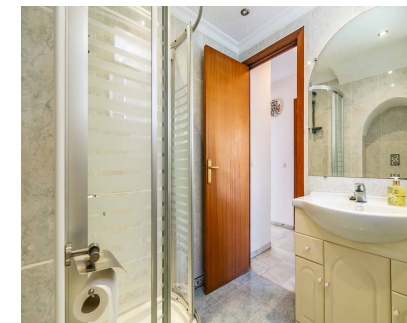
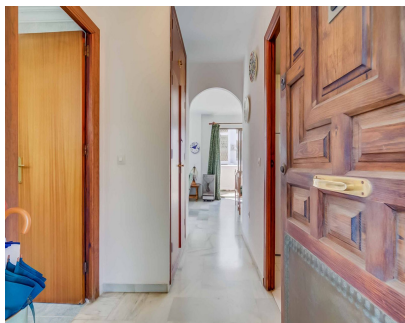


Ventas - Apartamento - Fuengirola
395.000€

www.mibgroup.es
+34 662 58 96 58
info@mibgroup.es



Ref.-ID: MIBGR5223280

Fuengirola

Apartamento

Comunidad: 1,752 EUR / año



2



2



101 m2

Se vende dúplex en esquina en la prestigiosa urbanización Puebla Lucía, situada en pleno centro de Fuengirola. Con una ubicación inmejorable, esta exclusiva comunidad destaca por su tranquilidad, su estilo andaluz y su cercanía a todos los servicios. La vivienda cuenta con 101 m² construidos distribuidos en dos plantas. Dispone de dos amplios dormitorios dobles con armarios empotrados y dos baños completos. La cocina es independiente, lo que aporta mayor funcionalidad y privacidad. En la planta superior encontrarás un práctico cuarto independiente para la lavadora, ideal como zona de lavado y almacenamiento. Gracias a su orientación sureste, el dúplex recibe abundante luz natural durante todo el día. Además, al ser una propiedad en esquina, ofrece mayor privacidad y una excelente ventilación cruzada. Las escaleras que conectan ambas plantas son amplias y están enmarcadas por techos altos, lo que aporta una gran sensación de espacio y luminosidad. Uno de los grandes atractivos de esta propiedad es su amplia terraza en forma de L, perfecta para disfrutar del sol y la tranquilidad del entorno. La urbanización cuenta con ascensor, una bonita piscina comunitaria rodeada de jardines y parking comunitario para residentes. Puebla Lucía es una comunidad cerrada, cuidada y segura, a tan solo unos minutos andando de la playa, la estación de tren, supermercados, colegios, parques, centro de salud, zonas comerciales y restaurantes. Una oportunidad única de vivir en una de las zonas más codiciadas de Fuengirola, ideal tanto como residencia habitual como para inversión. Nuestros honorarios están incluidos en el precio de venta. El precio no incluye los gastos asociados a la compra, como los de notaría, registro e impuestos aplicables a la transmisión (ITP, IVA, AJD). Los muebles no están incluidos en el precio.

Posición <div>✓ Ciudad</div> <div>✓ Área Comercial</div> <div>✓ Cerca de Puerto</div> <div>✓ Cerca de Tiendas</div> <div>✓ Cerca del Mar</div> <div>✓ Cerca de Colegios</div> <div>✓ Urbanización</div>	Orientación <div>✓ Sureste</div>	Estado <div>✓ Buen</div>	Piscina <div>✓ Comunitaria</div>	Vistas <div>✓ Urbanas</div> <div>✓ Calle</div>	Características <div>✓ Ascensor</div> <div>✓ Armarios Empotrados</div> <div>✓ Cerca de Transporte</div> <div>✓ Terraza Privada</div> <div>✓ Lavadero</div>
Jardin <div>✓ Comunitario</div>	Aparcamiento <div>✓ Comunitario</div>				