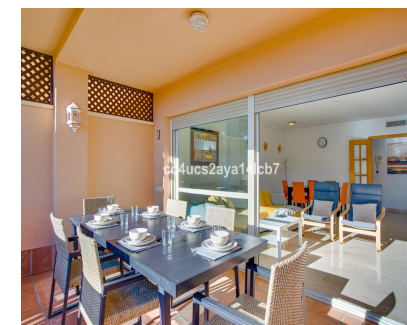
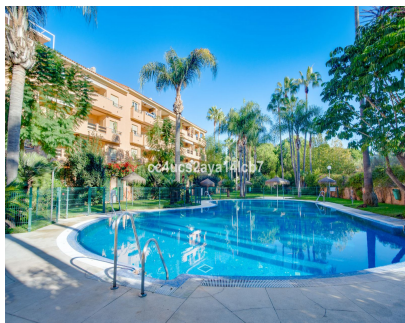


Ventas - Apartamento - Carib Playa
455.000€

www.mibgroup.es
+34 662 58 96 58
info@mibgroup.es



Ref.-ID: MIBGR5228848

Carib Playa

Apartamento

Comunidad: 2,484 EUR / año

IBI: 1,171 EUR / año

Basura: 180 EUR / año



3



2



116 m2

Amplio y luminoso apartamento de 3 dormitorios y 2 baños, ubicado en segunda línea de playa en la codiciada zona de Carib Playa, Marbesa, Marbella. Esta vivienda se presenta en muy buen estado y ofrece espacios interiores generosos, con abundante luz natural en todas las estancias. Dispone de un cómodo salón-comedor, cocina totalmente equipada, tres dormitorios de buen tamaño y dos baños modernos. Una terraza cubierta privada amplía la zona de estar y es el lugar ideal para relajarse o disfrutar de comidas al aire libre. Situado en una comunidad tranquila y bien cuidada, los residentes tienen acceso a una piscina comunitaria, jardines ajardinados y un ambiente costero relajado. El apartamento se encuentra a un corto paseo de las playas de Carib Playa y del encantador Puerto de Cabopino, con su excelente variedad de restaurantes y chiringuitos. Entre sus características adicionales destacan la plaza de garaje subterránea, la cercanía a servicios, conexiones de transporte público y algunos de los mejores paseos costeros de Marbella. Esta propiedad es ideal como vivienda vacacional, inversión para alquiler o residencia durante todo el año en uno de los entornos más deseados junto al mar en Marbella.

Posición <div><div></div> Lado de la Playa</div> <div><div></div> Cerca de Golf</div> <div><div></div> Cerca de Tiendas</div> <div><div></div> Cerca del Mar</div> <div><div></div> Cerca de los Bosques</div> <div><div></div> Urbanización</div>	Orientación <div><div></div> Este</div>	Estado <div><div></div> Buen</div>	Piscina <div><div></div> Comunitaria</div>	Climatización <div><div></div> Aire Acondicionado</div>	Vistas <div><div></div> Jardín</div> <div><div></div> Bosques</div>
Características <div><div></div> Terraza Cubierta</div> <div><div></div> Ascensor</div> <div><div></div> Armarios Empotrados</div> <div><div></div> Cerca de Transporte</div> <div><div></div> WiFi</div> <div><div></div> Lavadero</div> <div><div></div> Baño En-Suite</div> <div><div></div> Suelos de Mármol</div> <div><div></div> Doble acristalamiento</div> <div><div></div> Fibra óptica</div>	Muebles <div><div></div> Opcionales</div>	Cocina <div><div></div> Equipada</div>	Jardin <div><div></div> Comunitario</div>	Seguridad <div><div></div> Recinto Cerrado</div>	Aparcamiento <div><div></div> Subterráneo</div>
Servicios Públicos <div><div></div> Electricidad</div> <div><div></div> Agua Potable</div>	Categoría <div><div></div> Frente a la playa</div> <div><div></div> Inversion</div> <div><div></div> Reventa</div>				