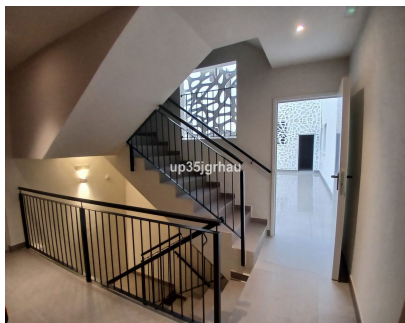


Ventas - Apartamento - Estepona
500.000€

www.mibgroup.es
+34 662 58 96 58
info@mibgroup.es



Ref.-ID: MIBGR5230444

Estepona

Apartamento



3



2



93 m2

Fantástico apartamento de 3 dormitorios nuevo a estrenar en un nuevo complejo residencial con estilo y diseño en Estepona, situado a tan sólo 100metros del paseo marítimo y de la playa . Incluye plaza de garaje .Ubicado en el centro de Estepona, junto a comercios ,supermercados, colegios, farmacias.. Este magnifico complejo residencial se encuentra cerrado y tiene mucho que ofrecer, incluso dentro del propio complejo, incluyendo una hermosa area en el que los residentes pueden refrescarse en la piscina comunitaria y relajarse, un solárium en el que pueden disfrutar del clima mediterráneo y también de las espectaculares vistas panorámicas al mar. Con mucha luz natural y grandes terrazas que permiten disfrutar de la vida al aire libre en la Costa del Sol sin tener que salir de casa. Las distribuciones de las viviendas han sido probadas para aprovechar cada metro con el fin de ofrecer espacios abiertos, versátiles y funcionales para los residentes. Además, cuentan con excepcionales acabados, luminosidad y espacioso. En sus alrededores, Estepona cuenta con todos los servicios necesarios que el residente pueda necesitar incluyendo supermercados, farmacias, centros de salud, cafeterías, restaurantes y todo tipo de comercios. Ideal para residencia permanente o uso vacacional.

Posición <div><div>✓ Ciudad</div><div>✓ Cerca de Tiendas</div><div>✓ Cerca del Mar</div></div>	Orientación <div><div>✓ Sur</div></div>	Estado <div><div>✓ Excelente</div><div>✓ Nueva Construcción</div></div>	Piscina <div><div>✓ Comunitaria</div></div>	Climatización <div><div>✓ Aire Acondicionado</div><div>✓ A/A Caliente</div><div>✓ A/A Frio</div></div>	Vistas <div><div>✓ Montaña</div><div>✓ Urbanas</div><div>✓ Calle</div></div>
Características <div><div>✓ Ascensor</div><div>✓ Armarios Empotrados</div><div>✓ Cerca de Transporte</div><div>✓ Terraza Privada</div><div>✓ Baño En-Suite</div><div>✓ Suelo de Madera</div><div>✓ Acceso para personas con movilidad reducida</div><div>✓ Suelos de Mármol</div><div>✓ Doble acristalamiento</div><div>✓ Servicio de Autobuses</div></div>	Muebles <div><div>✓ Sin Amueblar</div></div>	Cocina <div><div>✓ No Equipada</div></div>	Jardin <div><div>✓ Comunitario</div></div>	Seguridad <div><div>✓ Recinto Cerrado</div><div>✓ Portero Automático</div></div>	Aparcamiento <div><div>✓ Subterráneo</div><div>✓ Garaje</div><div>✓ Privado</div></div>
Servicios Públicos <div><div>✓ Electricidad</div><div>✓ Agua Potable</div></div>	Categoría <div><div>✓ Ganga</div><div>✓ Inversion</div><div>✓ Lujo</div></div>				