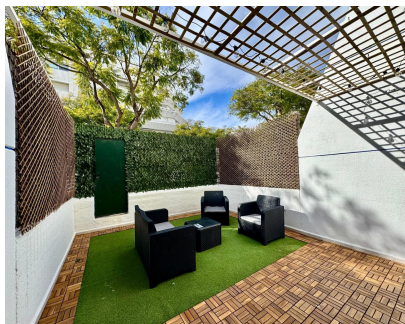
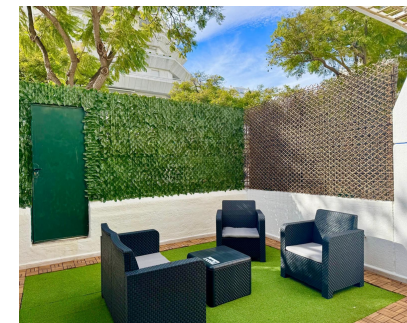


Ventas - Apartamento - Marbella
849.000€

www.mibgroup.es
+34 662 58 96 58
info@mibgroup.es



Ref.-ID: MIBGR5236963

Marbella

Apartamento



3



2



133 m2

Apartamento situado en el prestigioso complejo residencial Marbella House, una de las promociones más cotizadas de la zona gracias a sus amplias instalaciones y su impecable mantenimiento. Cuenta con una ubicación privilegiada junto a la playa y el paseo marítimo, en pleno centro de Marbella. La comunidad ofrece un entorno único con jardines tropicales, una gran piscina exterior con socorrista, servicios de conserjería y seguridad las 24 horas, así como un amplio gimnasio totalmente equipado, sauna y pistas de pádel. Además, cuenta con una pista de squash, lo que añade un valor excepcional y un estilo de vida exclusivo a la propiedad. Con 163,29 m² según el registro de la propiedad y una terraza de 29,60 m², esta vivienda destaca por su amplitud, luminosidad natural y una distribución diseñada para el máximo confort.
 □ Distribución por plantas ➡ Planta baja: • Terraza soleada y espaciosa. • Salón-comedor con chimenea. • Cocina. • Aseo de invitados. ➡ Planta superior: • Dos dormitorios dobles, cada uno con su propio cuarto de baño completo. □ Características adicionales • 1 espacio multifuncional, ideal como despacho, sala de juegos, gimnasio doméstico o tercer dormitorio. • Distribución tipo dúplex. Incluye garaje y trastero.

Posición <div>✔ Ciudad</div> <div>✔ Área Comercial</div> <div>✔ Lado de la Playa</div> <div>✔ Cerca de Golf</div> <div>✔ Cerca de Puerto</div> <div>✔ Cerca de Tiendas</div> <div>✔ Cerca del Mar</div> <div>✔ Cerca de Ciudad</div> <div>✔ Cerca de Colegios</div> <div>✔ Cerca de Marina</div> <div>✔ Urbanización</div>	Orientación <div>✔ Suroeste</div> <div>✔ Oeste</div>	Estado <div>✔ Reformado Recientemente</div>	Piscina <div>✔ Comunitaria</div>	Climatización <div>✔ Aire Acondicionado</div>	Vistas <div>✔ Calle</div>
Características <div>✔ Terraza Cubierta</div> <div>✔ Ascensor</div> <div>✔ Armarios Empotrados</div> <div>✔ Cerca de Transporte</div> <div>✔ Terraza Privada</div> <div>✔ WiFi</div> <div>✔ Paddle Tennis</div> <div>✔ Trastero</div> <div>✔ 24 Horas Recepción</div>	Muebles <div>✔ Amueblada</div>	Cocina <div>✔ Equipada</div>	Jardin <div>✔ Comunitario</div>	Seguridad <div>✔ Recinto Cerrado</div> <div>✔ Portero Automático</div> <div>✔ Alarma</div> <div>✔ Seguridad 24 Horas</div> <div>✔ Caja fuerte</div>	Aparcamiento <div>✔ Subterráneo</div>
Servicios Públicos <div>✔ Electricidad</div> <div>✔ Agua Potable</div> <div>✔ Teléfono</div>	Categoría <div>✔ Inversion</div>				