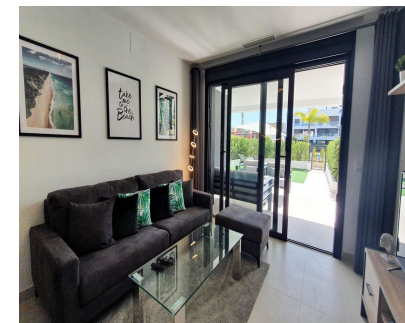


Ventas - Apartamento - Bel Air
554.000€

www.mibgroup.es
+34 662 58 96 58
info@mibgroup.es



Ref.-ID: MIBGR5238640

Bel Air

Apartamento

Comunidad: 3,228 EUR / año

IBI: 369 EUR / año

Basura: 129 EUR / año



2



2



137 m2

Este impresionante apartamento en planta baja en Los Miradores del Sol Fase I combina a la perfección el lujo contemporáneo con la vida mediterránea, tanto interior como exterior, en la exclusiva Nueva Milla de Oro de Estepona. Con 92 m² de elegante espacio interior y 84 m² de impresionantes terrazas y jardines privados, goza de una ubicación ideal a pocos pasos de la playa, tiendas y restaurantes. El luminoso salón-comedor de planta abierta se integra de forma natural con la terraza orientada al oeste y el jardín privado, creando una conexión perfecta entre el confort interior y el ocio al aire libre. Los ventanales de suelo a techo inundan el espacio de luz natural y ofrecen hermosas vistas a los jardines tropicales y piscinas comunitarias. Las especificaciones premium incluyen calefacción por suelo radiante en toda la vivienda, aire acondicionado central, un avanzado sistema de bomba de calor, internet de fibra ultrarrápida y un mobiliario de buen gusto que irradia sofisticación moderna. La lujosa cocina, totalmente equipada, está diseñada pensando tanto en la funcionalidad como en el estilo, e incluye electrodomésticos de alta gama como placa de inducción, horno y microondas empotrados, lavavajillas y frigorífico/congelador. La barra de desayuno se abre al salón principal, lo que la convierte en el lugar perfecto para recibir invitados. Un lavadero independiente alberga la unidad híbrida de aerotermia (agua y suelo radiante), la lavadora y espacio de almacenamiento adicional. Desde aquí, se accede directamente a la encantadora terraza orientada al este, ideal para tomar el café de la mañana y disfrutar del amanecer. La suite principal ofrece acceso directo a la terraza del jardín, equipada con armarios empotrados y un elegante baño en suite con ducha de efecto lluvia y tocadores dobles. El segundo dormitorio doble disfruta de relajantes vistas al jardín y se complementa con un elegante baño familiar. La zona exterior privada es un verdadero punto culminante, cuidadosamente dividida en tres zonas diferenciadas para una máxima comodidad y relajación: Una zona para tomar el sol con tumbonas y una gran sombrilla, perfecta para disfrutar del sol de la tarde. Un elegante rincón de salón para leer, relajarse o tomar una copa por la noche. Un comedor al aire libre con moderno mobiliario de exterior, ideal para recibir invitados y disfrutar de atardeceres dorados. El jardín conecta directamente con las tranquilas zonas comunes, que cuentan con hermosos jardines tropicales, varias piscinas, jacuzzis y una zona de juegos infantiles. Las características adicionales incluyen una plaza de aparcamiento subterráneo con acceso por ascensor, un amplio trastero privado y la licencia completa para alquileres a corto plazo, lo que añade un valor y prestigio excepcionales para inversores o quienes buscan una propiedad con un gran potencial de alquiler. Una elegante vivienda llave en mano, de bajo consumo energético, que captura la esencia de la sofisticada vida costera entre Marbella y Estepona. Un apartamento de visita obligada, con una presentación impecable.

Posición

- ✓ Área Comercial
- ✓ Pueblo
- ✓ Cerca de Golf
- ✓ Cerca de Tiendas
- ✓ Cerca del Mar
- ✓ Cerca de Ciudad
- ✓ Urbanización

Características

- ✓ Terraza Cubierta
- ✓ Ascensor
- ✓ Armarios Empotrados
- ✓ Cerca de Transporte
- ✓ Terraza Privada
- ✓ WiFi
- ✓ Trastero
- ✓ Lavadero
- ✓ Baño En-Suite
- ✓ Acceso para personas con movilidad reducida
- ✓ Doble acristalamiento

Servicios Públicos

- ✓ Electricidad

Orientación

- ✓ Suroeste
- ✓ Oeste

Muebles

- ✓ Amueblada

Categoría

- ✓ Casas de vacaciones
- ✓ Inversion
- ✓ Lujo
- ✓ Reventa
- ✓ Contemporáneo

Estado

- ✓ Excelente

Cocina

- ✓ Equipada

Piscina

- ✓ Comunitaria
- ✓ Piscina de Niños

Jardin

- ✓ Comunitario
- ✓ Paisajista

Climatización

- ✓ Aire Acondicionado
- ✓ A/A Caliente
- ✓ A/A Frio
- ✓ Suelo Radiante
- ✓ Baño

Seguridad

- ✓ Recinto Cerrado
- ✓ Portero Automático

Vistas

- ✓ Jardín
- ✓ Piscina

Aparcamiento

- ✓ Subterráneo
- ✓ Privado