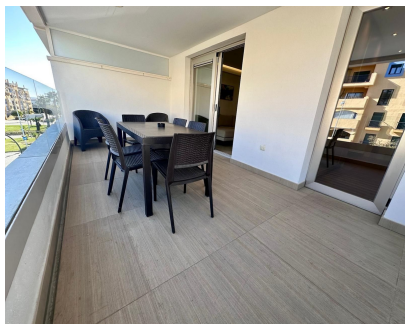
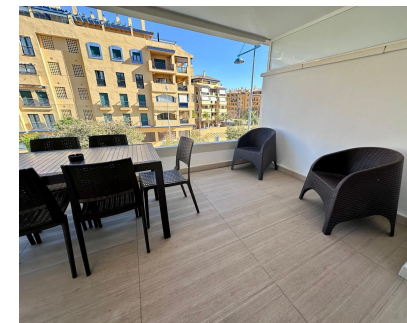


Ventas - Apartamento - Marbella
665.000€

www.mibgroup.es
+34 662 58 96 58
info@mibgroup.es



Ref.-ID: MIBGR5245693

Marbella

Apartamento



3



2



110 m2

SAN PEDRO DE ALCANTARA -BEACH SIDE.... just a 10 min walk to the sea..... Vistas parciales al mar !!!! Apartamento super moderno, de unas altísimas calidades y con una ubicación inmejorable en la zona de playa de San Pedro de Alcántara. Situado a tan solo un paseo de 10 minutos a pie del mar y del centro del pueblo de San Pedro de Alcántara. Ofrece la combinación perfecta entre tranquilidad, comodidad y estilo de vida mediterráneo. Rodeada de restaurantes, gym, supermercados, Club de paddle, peluquerías...todo ello , sin necesidad de utilizar el coche. La vivienda destaca por su diseño contemporáneo, líneas limpias y una distribución pensada para maximizar la luz natural. Cada detalle ha sido cuidadosamente seleccionado para transmitir modernidad, clase y confort. Hall de entrada, conectado al salón, amplio, limpio, luminoso, cuadrado y con una cocina completa en concepto abierto al salón. Desemboca en una terraza de unos 20 m2 , soleada , amplia y con vistas a la preciosa zona de Nueva Alcántara y todos sus encantos. 3 amplios dormitorios, con grandes armarios, todos ellos de muy buen tamaño y 2 cuartos de baños completos fantásticos. Una propiedad ideal, tanto para vivir durante todo el año, como para disfrutar de estancias vacacionales en un entorno privilegiado. El apartamento consta de plaza de garaje subterráneo. Una piscina comunitaria magnífica y muy privada , para el uso exclusivo de los propietarios del complejo urbanístico. No dudes en llamarnos para concertar una visita, pues como todo lo bueno en la vida... sorprende !! estaremos encantados de atenderte !

Posición <div>✓ Primera línea de Playa</div> <div>✓ Ciudad</div> <div>✓ Área Comercial</div> <div>✓ Lado de la Playa</div> <div>✓ Cerca de Golf</div> <div>✓ Cerca de Puerto</div> <div>✓ Cerca de Tiendas</div> <div>✓ Cerca del Mar</div> <div>✓ Cerca de Ciudad</div> <div>✓ Cerca de Colegios</div> <div>✓ Urbanización</div>	Orientación <div>✓ Sur</div>	Estado <div>✓ Excelente</div>	Piscina <div>✓ Comunitaria</div>	Climatización <div>✓ Aire Acondicionado</div> <div>✓ A/A Caliente</div> <div>✓ A/A Frio</div>	Vistas <div>✓ Mar</div> <div>✓ Montaña</div> <div>✓ Panorámicas</div> <div>✓ Jardín</div> <div>✓ Urbanas</div> <div>✓ Calle</div>
Características <div>✓ Terraza Cubierta</div> <div>✓ Ascensor</div> <div>✓ Armarios Empotrados</div> <div>✓ Terraza Privada</div> <div>✓ TV Satélite</div> <div>✓ WiFi</div> <div>✓ Lavadero</div> <div>✓ Baño En-Suite</div> <div>✓ Doble acristalamiento</div> <div>✓ Restaurant</div> <div>✓ Day Care</div> <div>✓ Cerca de una Iglesia</div>	Muebles <div>✓ Amueblada</div>	Cocina <div>✓ Equipada</div>	Jardin <div>✓ Comunitario</div>	Seguridad <div>✓ Recinto Cerrado</div> <div>✓ Persianas Eléctricas</div> <div>✓ Portero Automático</div> <div>✓ Caja fuerte</div>	Aparcamiento <div>✓ Subterráneo</div> <div>✓ Garaje</div> <div>✓ Cubierto</div> <div>✓ Privado</div>
Categoría <div>✓ Casas de vacaciones</div> <div>✓ Inversion</div> <div>✓ Lujo</div> <div>✓ Contemporáneo</div>					