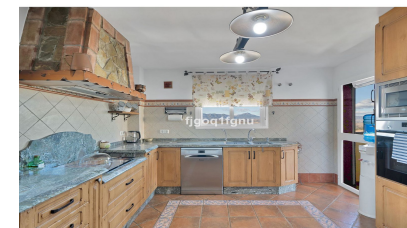


Ventas - Casa - Coín
495.000€

www.mibgroup.es
+34 662 58 96 58
info@mibgroup.es



Ref.-ID: MIBGR5249185

Comunidad: 456 EUR / año

Coín



3



2



287 m2

Casa



432 m2

Casa en Sierra Chica, Coín - Vistas al Valle del Guadalhorce Descripción General Se vende magnífica vivienda en la urbanización Sierra Chica de Coín, con espectaculares vistas al Valle del Guadalhorce y al Centro Comercial La Trocha. Una propiedad que combina amplitud, comodidad y ubicación privilegiada, a un paso de comercios, servicios y excelentes accesos. --- Distribución de la Vivienda Planta Baja • Dos dormitorios amplios con armarios empotrados. • Baño completo. • Salón comedor con salida directa a terraza y equipado con chimenea con estufa de pellet, que calienta eficientemente toda el área. • Cocina independiente de buen tamaño, con comedor de diario. Primera Planta • Dormitorio principal muy amplio, con armarios empotrados de estilo clásico. • Baño en suite, con bañera y ducha independientes. • Gran terraza privada con vistas panorámicas al Valle del Guadalhorce. Sótano/Garaje • Estacionamiento subterráneo de grandes dimensiones, con capacidad para más de 3 vehículos y altura de 4 metros. • Dos espacios adicionales y un baño completo, actualmente acondicionados como: o Gimnasio privado. o Taller/oficina. Exteriores • Área de barbacoa, ideal para reuniones familiares y sociales. • Espacio disponible para instalar una piscina de buenas dimensiones, perfecta para disfrutar del clima mediterráneo. --- Sobre Coín Coín es un encantador municipio situado en el corazón del Valle del Guadalhorce, conocido por su entorno natural, su tradición agrícola y su ambiente tranquilo. --- Conectividad • Málaga capital: a unos 25 minutos en coche. • Marbella: aproximadamente 25 minutos por carretera. • Aeropuerto de Málaga-Costa del Sol: a 20 minutos, con múltiples opciones de transporte. • Excelente acceso a las principales vías de comunicación de la Costa del Sol, lo que facilita tanto la movilidad diaria como las escapadas de ocio. --- Oportunidad Una vivienda versátil que ofrece residencia, ocio y trabajo en un mismo lugar, con espacios adaptables y unas vistas únicas que la convierten en una propiedad excepcional dentro de un municipio con gran calidad de vida y excelente conexión con toda la Costa del Sol.

Posición <div><div>✓</div>Ciudad</div> <div><div>✓</div>Área Comercial</div> <div><div>✓</div>Cerca de Tiendas</div> <div><div>✓</div>Cerca de Ciudad</div> <div><div>✓</div>Cerca de Colegios</div> <div><div>✓</div>Urbanización</div>	Estado <div><div>✓</div>Excelente</div>	Piscina <div><div>✓</div>Sitio para Piscina</div>	Climatización <div><div>✓</div>Aire Acondicionado</div> <div><div>✓</div>Chimenea</div>	Vistas <div><div>✓</div>Campo</div> <div><div>✓</div>Panorámicas</div>	Características <div><div>✓</div>Armarios Empotrados</div> <div><div>✓</div>Cerca de Transporte</div> <div><div>✓</div>Terraza Privada</div> <div><div>✓</div>Baño En-Suite</div> <div><div>✓</div>Barbacoa</div> <div><div>✓</div>Doble acristalamiento</div> <div><div>✓</div>Servicio de Autobuses</div> <div><div>✓</div>Sótano</div> <div><div>✓</div>Fibra óptica</div>
---	--	--	--	---	--