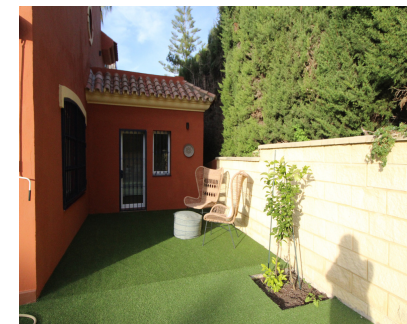


Ventas - Casa - Atalaya
690.000€

www.mibgroup.es
+34 662 58 96 58
info@mibgroup.es



Ref.-ID: MIBGR5251573

Atalaya

Casa

Comunidad: 1,380 EUR / año IBI: 680 EUR / año

Basura: 185 EUR / año



4



3



285 m2



250 m2

Adosada en esquina lista para entrar a vivir; Desde el jardín delantero y través de unas escaleras se accede a la entrada de la vivienda, abre a un gran salón con chimenea con mucha luz durante todo el día ya que es orientación sur; en esta planta hay además una cocina independiente, con pequeño comedor, un aseo de invitados y una pequeña habitación extra perfecta para despacho, o para cuarto de jugar, desde la que se pasa al garaje de la vivienda; esta planta abre al gran jardín privado delantero en dos alturas y desde el que se accede a su vez al precioso jardín de la comunidad; La vivienda esta el Lomas de Monte Biarritz una de las urbanizaciones mas bonitas y mejor cuidadas de la zona; En planta primera dispone de 3 dormitorios, el principal con baño en suite, zona de armarios y acceso a dos terrazas una de ellas enorme tipo solárium; , las otras dos habitaciones tienen también armarios empotrados y comparten otro baño; la casa tiene una planta mas de ático donde se ubica una pequeña habitación abuhardillada con una gran terraza que disfruta de amplias vistas. La vivienda ha sido reformada recientemente en su totalidad por arquitectos; así que esta lista para entrar a vivir ; La comunidad esta muy bien cuidada y gestionada. Cuenta con amplios y bellísimos jardines y 2 piscinas, una de adultos y otra de niños; Es una casa perfecta para familias con niños, ya que hay mucho ambiente; y también estupenda para vivir todo al año; ya que esta al lado de todos los servicios: El Centro Comercial Guadalmina y también varios colegios están al lado; quieres verla ? Llámanos y te la enseñamos!!

Posición <div><div></div> Cerca de Golf</div> <div><div></div> Cerca de Puerto</div> <div><div></div> Cerca de Tiendas</div> <div><div></div> Cerca del Mar</div> <div><div></div> Cerca de Ciudad</div> <div><div></div> Cerca de Colegios</div>	Orientación <div><div></div> Sur</div>	Estado <div><div></div> Excelente</div> <div><div></div> Buen</div> <div><div></div> Reformado Recientemente</div> <div><div></div> Nueva Construcción</div>	Piscina <div><div></div> Comunitaria</div>	Climatización <div><div></div> Chimenea</div>	Vistas <div><div></div> Campo</div> <div><div></div> Panorámicas</div> <div><div></div> Jardín</div> <div><div></div> Piscina</div>
Características <div><div></div> Terraza Cubierta</div> <div><div></div> Armarios Empotrados</div> <div><div></div> Cerca de Transporte</div> <div><div></div> Terraza Privada</div> <div><div></div> Solario</div> <div><div></div> Sala de Juegos</div> <div><div></div> Lavadero</div> <div><div></div> Suelo de Madera</div> <div><div></div> Suelos de Mármol</div> <div><div></div> Doble acristalamiento</div>	Muebles <div><div></div> Sin Amueblar</div>	Cocina <div><div></div> Parcialmente Equipada</div>	Jardín <div><div></div> Privado</div>	Seguridad <div><div></div> Recinto Cerrado</div> <div><div></div> Persianas Eléctricas</div>	Aparcamiento <div><div></div> Privado</div>