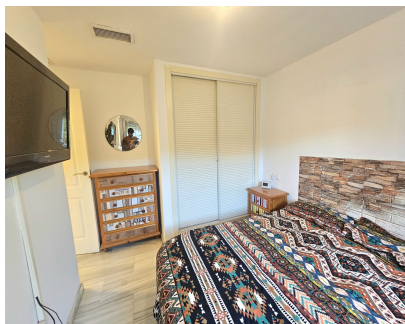
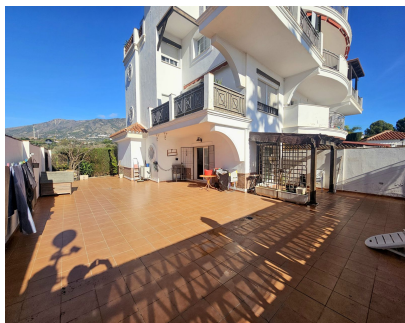


Ventas - Apartamento - Mijas
329.000€

www.mibgroup.es
+34 662 58 96 58
info@mibgroup.es



Ref.-ID: MIBGR5253241

Mijas

Apartamento

IBI: 393 EUR / año

Basura: 79 EUR / año



2



1



70 m2

PROPIEDAD, PLANTA BAJA, CORTIJO CHICO, MIJAS Encantador apartamento en planta baja en la zona de Cortijo Chico, Mijas. Apartamento muy luminoso, donde tienes sol practicamente todo el dia. la propiedad dispone de 2 dormitorios y 1 baño, este de un buen tamaño, todo en muy buen estado. La distribucion es muy comoda y te permite si fuese el caso convertir la zona social en zona mas abierta. Los dormitorios dan al oeste para poder tener un buen descanso, y el salon con acceso directo a la terraza es orientación sur, con mucha luz y claridad todo el día. Un dato increible en esta propiedad es su gran terraza, de mas de 150m2 donde te da posibilidad para divesas combinaciones. la propiedad tiene una parte solada y otra con jardines y arboles, ademas de una pergola para una mesa para barbacoas. La propiedad cuenta con trastero y garaje subterraneo para facil aparcamiento, aun asi tiene zonas de aparcamiento en la calle mas que de sobra para amigos e invitados. El complejo dispone de piscina comunitaria con gran privacidad y jardines muy bien cuidados. Es una propiedad ideal para una familia con zona exterior para disfrutar de la tranquilidad y paz que hay en la urbanizacion. Con facil acceso a la carretera pero sin el ruido de esta. Fuengirola 5 min Marbella 20 min Autopista, Autovia 1 min Malaga 25 min Aeropuerto Internacional AGP Malaga 15 min No dude en organizar una visita, gracias.

Posición <div>✓ Urbanización</div>	Orientación <div>✓ Este</div> <div>✓ Sureste</div> <div>✓ Sur</div> <div>✓ Suroeste</div> <div>✓ Oeste</div>	Estado <div>✓ Buen</div>	Piscina <div>✓ Comunitaria</div>	Climatización <div>✓ Aire Acondicionado</div> <div>✓ A/A Caliente</div> <div>✓ A/A Frio</div>	Vistas <div>✓ Montaña</div> <div>✓ Campo</div> <div>✓ Jardín</div> <div>✓ Patio</div>
Características <div>✓ Terraza Cubierta</div> <div>✓ Armarios Empotrados</div> <div>✓ Cerca de Transporte</div> <div>✓ Terraza Privada</div> <div>✓ Trastero</div> <div>✓ Doble acristalamiento</div>	Muebles <div>✓ Parcialmente</div>	Cocina <div>✓ Equipada</div>	Jardin <div>✓ Comunitario</div> <div>✓ Privado</div> <div>✓ Mantenimiento fácil</div>	Seguridad <div>✓ Recinto Cerrado</div> <div>✓ Portero Automático</div>	Aparcamiento <div>✓ Subterráneo</div> <div>✓ Cubierto</div> <div>✓ Privado</div>
Servicios Públicos <div>✓ Electricidad</div> <div>✓ Agua Potable</div> <div>✓ Teléfono</div>	Categoría <div>✓ Reventa</div>				