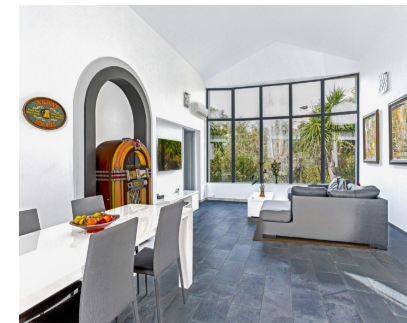
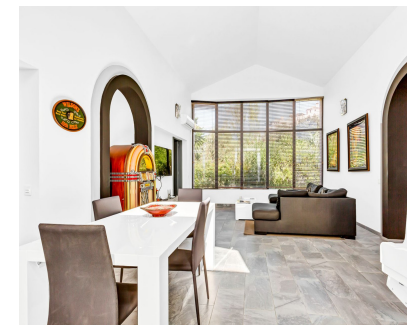


**Ventas - Casa - Elviria**  
**599.000€**

**www.mibgroup.es**  
**+34 662 58 96 58**  
**info@mibgroup.es**



**Ref.-ID: MIBGR5253490**

**Elviria**

**Casa**

**Comunidad: 2,040 EUR / año**

**IBI: 650 EUR / año**



**3**



**2**



**96 m2**

OPORTUNIDAD FABULOSA ¡Elegancia Moderna Cerca de Marbella! Villa de tres Dormitorios en El Manantial, Santa María Golf, Elviria Descubre esta encantadora villa independiente en Elviria, a solo 15 minutos del vibrante centro de Marbella. La villa está ubicada en una ubicación privilegiada, a poca distancia del exclusivo Santa María Golf Club y cerca de la playa de Elviria con sus boutiques, restaurantes y bares. El campo de golf de 18 hoyos Santa María, con su casa club y restaurante. Una pista de tenis, está a la vuelta de la esquina . Reformado con altos estándares, la villa cuenta con un luminoso salón-comedor con un impresionante techo abovedado y una amplia cocina totalmente equipada de Schmidt. El dormitorio principal con baño en suite, dos dormitorios adicionales que comparten un baño garantizan comodidad y espacio. Entre las características adicionales se incluyen aire acondicionado preinstalado (calefacción y refrigeración) y un sistema de alarma. El complejo cuenta con cuatro piscinas comunitarias, jardines bien cuidados y aparcamiento privado. Todos los servicios, como restaurantes, supermercados y bancos, están a solo unos minutos. Ubicación en detalle: • A pie: Playa, campo de golf, tiendas, restaurantes • En coche: • Marbella centro: 15 minutos • Puerto Banús: 20 minutos • Aeropuerto de Málaga: 35 minutos • Fuengirola centro: 15 minutos • Playa: 5 minutos • Equipamiento en detalle: • Ubicación: Cerca de campo de golf, mar y comercios, en un entorno urbanizado • Orientación: Sur/Suroeste • Estado: moderno y bien mantenido. • Piscina: Cuatro Piscinas comunitarias • Climatización: aire acondicionado (calefacción y refrigeración) • Vista: Jardín • Particularidades: terraza, armarios empotrados • Mobiliario: parcialmente amueblado. • Aparcamiento: Privado, varias plazas de aparcamiento en la calle. • Estilo: Contemporáneo Tasas IBI: 650 €/ año - Cuota de comunidad: 170 €/ mes Por favor contáctenos para más información.

<b>Posición</b> <div>✓ Cerca de Golf</div> <div>✓ Cerca de Tiendas</div> <div>✓ Cerca del Mar</div> <div>✓ Cerca de Colegios</div> <div>✓ Cerca de los Bosques</div> <div>✓ Urbanización</div>	<b>Orientación</b> <div>✓ Suroeste</div>	<b>Estado</b> <div>✓ Buen</div>	<b>Piscina</b> <div>✓ Comunitaria</div> <div>✓ Piscina de Niños</div>	<b>Climatización</b> <div>✓ Aire Acondicionado</div> <div>✓ A/A Caliente</div> <div>✓ A/A Frio</div>	<b>Vistas</b> <div>✓ Jardín</div>
<b>Características</b> <div>✓ Armarios Empotrados</div> <div>✓ Terraza Privada</div> <div>✓ Baño En-Suite</div>	<b>Muebles</b> <div>✓ Parcialmente</div>	<b>Cocina</b> <div>✓ Equipada</div>	<b>Jardin</b> <div>✓ Comunitario</div> <div>✓ Privado</div> <div>✓ Paisajista</div>	<b>Seguridad</b> <div>✓ Seguridad 24 Horas</div>	<b>Aparcamiento</b> <div>✓ Calle</div> <div>✓ Más de uno</div> <div>✓ Privado</div>
<b>Servicios Públicos</b> <div>✓ Electricidad</div>	<b>Categoría</b> <div>✓ Ganga</div> <div>✓ Inversion</div> <div>✓ Reventa</div> <div>✓ Contemporáneo</div>				